



Dados Estatísticos

Janeiro/Fevereiro 2015

Setor cloro-álcalis - análise de mercado

Cloro - indicadores

Cloro - consumo setorial

Soda cáustica - indicadores

Soda cáustica - consumo setorial

Ácido clorídrico - indicadores

Hipoclorito de sódio - indicadores

Fontes: informações das empresas do setor e sistema aliceweb - MDIC

Obs.: onde não indicado, os valores estão em toneladas

análise do mercado - setor cloro-álcalis



Setor cloro-soda – Janeiro/Fevereiro 2015

A produção de cloro registrou variação negativa de 1,7% no período janeiro/fevereiro de 2015 em comparação com o mesmo período de 2014. O consumo setorial de cloro (vendas totais somadas aos usos cativos) também apresentou variação negativa de 2,1%.

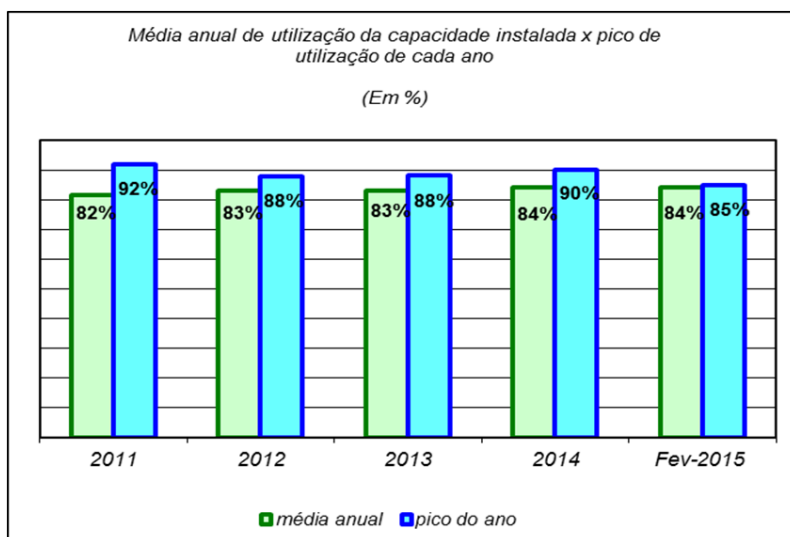
A taxa de utilização da capacidade instalada foi de 84%, 2,7% menor que em igual mês de 2014.

Com relação à soda cáustica, a produção foi de 227,7 mil toneladas produzidas contra 232.183 mil toneladas do mesmo período de 2014, com variação negativa de 1,9%. As vendas totais foram 2,7% maiores em relação a janeiro/fevereiro de 2014. As importações de soda foram 21,5% menores, com 171,4 mil toneladas importadas no período.

cloro - indicadores



Cloro	Janeiro/Fevereiro		Variação %
	2014	2015	
Produção	209.742	206.275	(1,7)
Uso Cativo	182.619	177.884	(2,6)
Vendas Totais	27.712	27.972	0,9
Nível de Utilização (%)	86,3	84,0	(2,7)
Importação	1.283	926	(27,8)
Consumo Aparente	211.025	207.201	(1,8)

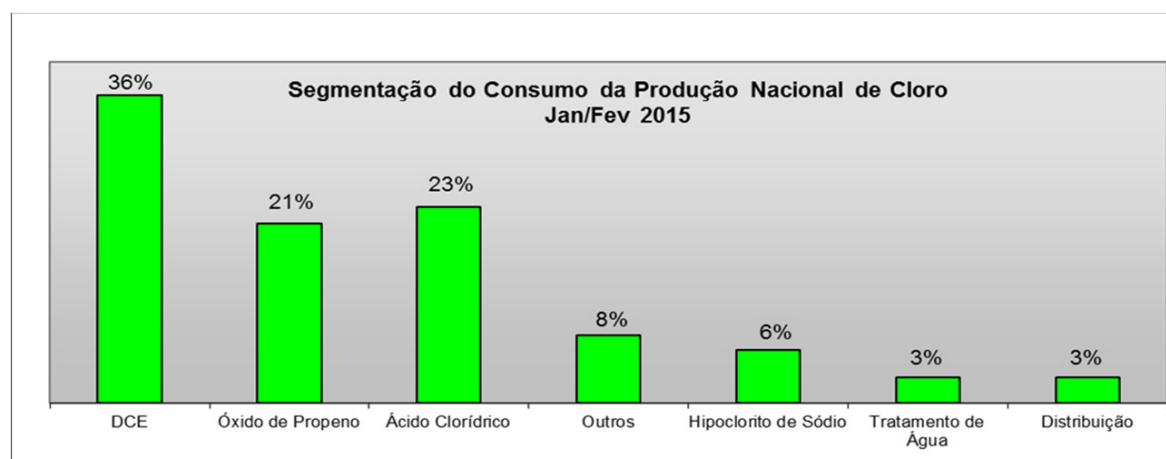


Capacidade instalada de cloro em 2015: 1.565 mil ton/ano.

cloro - consumo setorial da produção nacional



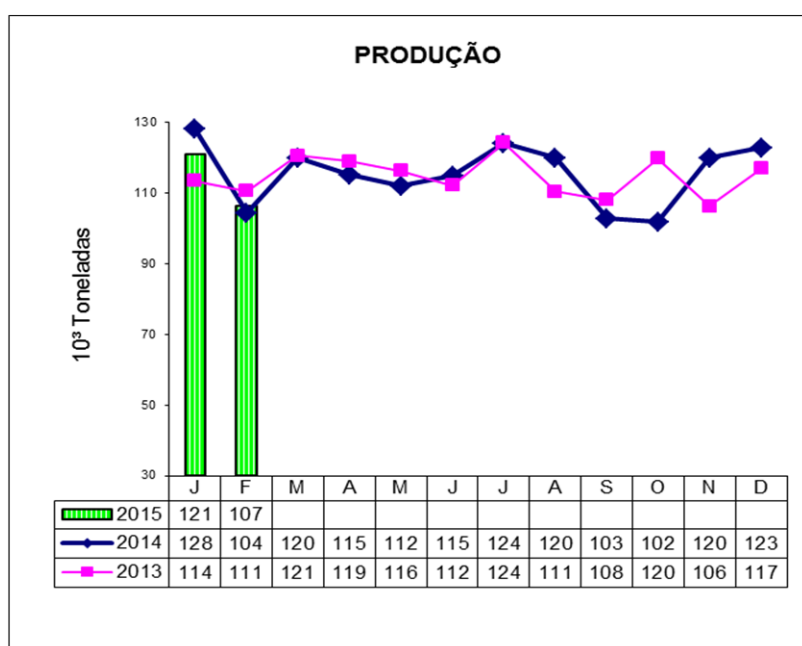
Cloro	Janeiro/Fevereiro		Variação % 2015/2014	Estrutura 2015
	2014	2015		
USO CATIVO	182.619	177.884	(2,6)	86,4
DCE - DICLOROETANO	80.347	73.736	(8,2)	35,8
ÓXIDO DE PROPENO	44.445	42.633	(4,1)	20,7
ÁCIDO CLORÍDRICO	43.204	47.928	10,9	23,3
HIPOCLORITO DE SÓDIO	12.888	12.623	(2,1)	6,1
OUTROS/PERDAS	1.735	964	(44,4)	0,5
VENDAS TOTAIS	27.712	27.972	0,9	13,6
METALURGIA/SIDERURGIA	3	3	...	0,0
PAPEL/CELULOSE	851	697	(18,1)	0,3
QUÍMICA/PETROQUÍMICA	16.003	15.876	(0,8)	7,7
TRATAMENTO DE ÁGUA	6.447	5.966	(7,5)	2,9
DISTRIBUIÇÃO	4.408	5.430	23,2	2,6
TOTAL (VENDAS + USO CATIVO)	210.331	205.856	(2,1)	100,0



soda cáustica líquida - indicadores



Soda cáustica	Janeiro/Fevereiro		Varição %
	2014	2015	No ano
Produção	232.183	227.706	(1,9)
Uso Cativo	26.122	23.328	(10,7)
Vendas Totais	199.249	204.657	2,7
<i>Vendas Internas</i>	196.854	200.557	1,9
<i>Vendas Externas</i>	2.395	4.100	71,2
Importação	218.350	171.356	(21,5)
Consumo Aparente	448.138	394.962	(11,9)

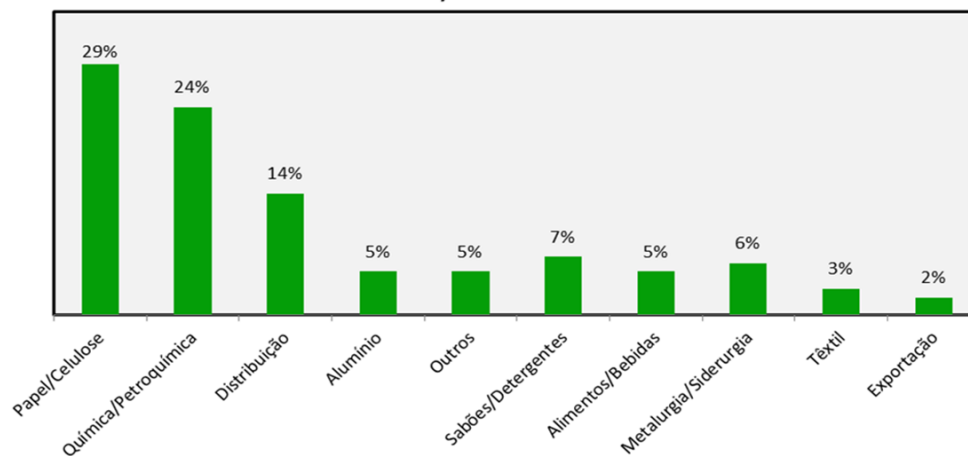


soda cáustica líquida - consumo setorial da produção nacional



Soda cáustica	Janeiro/Fevereiro		Variação %	Estrutura
	2014	2015	2015/2014	2015
USO CATIVO	26.122	23.328	(10,7)	10,2
HIPOCLORITO DE SÓDIO	15.071	14.732	(2,2)	6,5
ÓXIDO DE PROPENO	615	541	(12,0)	0,2
PAPEL/CELULOSE	1.805	1.248	(30,9)	0,5
SALMOURA	3.530	3.558	0,8	1,6
CONTROLE POLUIÇÃO/PERDAS	5.101	3.249	(36,3)	1,4
VENDAS TOTAIS	199.249	204.657	2,7	89,8
MINERAIS NÃO-METÁLICOS	5.514	3.864	(29,9)	1,7
METALURGIA/SIDERURGIA	10.813	12.352	14,2	5,4
ALUMÍNIO	20.712	11.176	(46,0)	4,9
PAPEL/CELULOSE	55.192	62.228	12,7	27,3
QUÍMICA/PETROQUÍMICA	33.584	36.657	9,2	16,1
SABÕES/DETERGENTES	13.109	15.682	19,6	6,9
TÊXTIL	7.168	6.353	(11,4)	2,8
ALIMENTOS/BEBIDAS	8.946	11.242	25,7	4,9
TRATAMENTO DE ÁGUA	3.023	2.590	(14,3)	1,1
DISTRIBUIÇÃO	33.052	31.164	(5,7)	13,7
EXPORTAÇÃO	2.395	4.100	71,2	1,8
OUTROS	5.741	7.249	26,3	3,2
TOTAL (VENDAS + USO CATIVO)	225.371	227.985	1,2	100,0

Segmentação do Consumo da produção Nacional de soda cáustica
Jan/Fev 2015



ácido clorídrico - indicadores



Ácido clorídrico	Janeiro/Fevereiro		Varição (%)
	2014	2015	2015/2014
Produção	43.194	47.949	11,0
Uso Cativo	8.638	8.721	1,0
Vendas Totais	35.358	34.695	(1,9)

Consumo setorial	Janeiro/Fevereiro		Varição (%)
	2014	2015	2015/2014
MINERAIS NÃO METÁLICOS	8	36	...
METALURGIA/SIDERURGIA	5.072	4.393	(13,4)
PAPEL/CELULOSE	976	2.799	186,8
QUÍMICA/PETROQUÍMICA	15.539	14.834	(4,5)
SABÕES/DETERGENTES	70	92	31,4
TÊXTIL	70	62	(11,4)
ALIMENTOS	4.933	4.516	(8,5)
TRATAMENTO DE ÁGUA	483	457	(5,4)
DISTRIBUIÇÃO	7.790	6.743	(13,4)
OUTROS	417	799	91,6
TOTAL	35.358	34.695	(1,9)

hipoclorito de sódio - indicadores



<i>Hipoclorito de sódio</i>	<i>Janeiro/Fevereiro</i>		<i>Variação (%)</i>
	<i>2014</i>	<i>2015</i>	<i>2015/2014</i>
Produção	12.869	12.177	(5,4)
Uso Cativo	172	225	30,8
Vendas Totais	12.931	11.977	(7,4)

<i>Consumo setorial</i>	<i>Janeiro/Fevereiro</i>		<i>Variação (%)</i>
	<i>2014</i>	<i>2015</i>	<i>2015/2014</i>
METALURGIA/SIDERURGIA	188	174	(7,6)
PAPEL/CELULOSE	594	503	(15,3)
QUÍMICA/PETROQUÍMICA	3.612	3.606	(0,2)
SABÕES/DETERGENTES	1.568	1.563	(0,3)
TÊXTIL	125	130	4,0
ALIMENTOS	299	231	(22,7)
TRATAMENTO DE ÁGUA	882	1.006	14,0
DISTRIBUIÇÃO	5.651	4.755	(15,8)
OUTROS	12	9	(25,0)
TOTAL	12.931	11.977	(7,4)