



Relatório Estatístico

Janeiro/Novembro 2014

Análise do Mercado

Cloro

- 1- Indicadores Acumulado
- 2- Indicadores Mensal
- 3- Capacidade Instalada / Empresas
- 4- Consumo Setorial da Produção Nacional

Soda Cáustica

- 5- Indicadores Acumulado
- 6- Indicadores Mensal
- 7- Consumo Setorial da Produção Nacional
- 8- Consumo Interno (produção + importação)

Soda em escamas

9- Indicadores Acumulado

HCl

10- Indicadores Acumulado

Hipoclorito

11- Indicadores Acumulado

Comércio Exterior

12- Importação

13- Exportação

Nota da Abiclor: alguns dos totais para cada mês podem variar se comparados com os valores indicados nos meses anteriores. Os valores serão sempre estimados se houver atrasos nos dados fornecidos por um produtor. Estes valores serão ajustados nos meses subsequentes quando os dados reais se tornarem disponíveis.

Setor cloro-soda – Janeiro.Novembro 2014

A produção de cloro registrou variação positiva de 0,6% no período janeiro/novembro de 2014 em comparação com o mesmo período de 2013. O consumo setorial de cloro (vendas totais somadas aos usos cativos) também foi 0,1% menor.

A taxa média de utilização da capacidade instalada foi de 83,6%, 0,6% maior que em igual período de 2013. O nível de utilização de capacidade em novembro ficou em 88,3%.

Com relação à soda cáustica, a produção permaneceu estável com 1.262,9 mil toneladas produzidas contra 1.262,4 mil toneladas do mesmo período de 2013. As vendas internas foram 1,7% menores em relação ao mesmo período de 2013. As importações de soda foram 4,7% maiores, com 1.059,1 mil toneladas importadas no período.

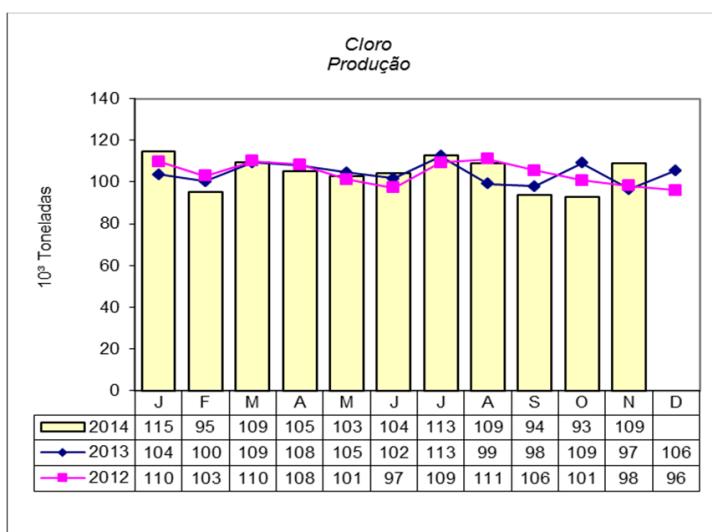
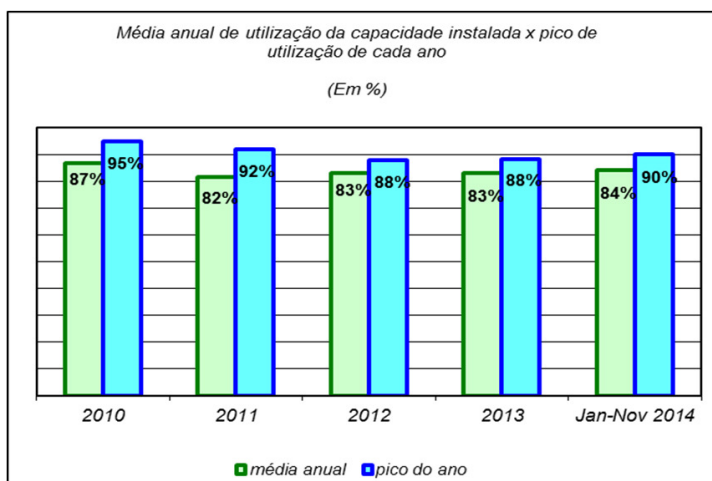
1. Cloro - Indicadores Acumulado

Onde não indicado os valores estão em TONELADAS

CLORO INDICADORES	Janeiro/Novembro		Variação %
	2013	2014	
1. Produção	1.142.432	1.149.305	0,6
2. Uso Cativo	1.001.248	997.828	(0,3)
3. Vendas Totais	146.821	151.589	3,2
4. Capacidade Instalada	1.375.259	1.375.259	0,0
5. Nível de Utilização (%)	83,1	83,6	0,6
6. Importação ⁽¹⁾	7.003	6.414	(8,4)
7. Consumo Aparente ⁽²⁾	1.149.435	1.155.719	0,5

(1) ALICEWEB - Total Brasil; (2) = Não considera estoques

CLORO INDICADORES	Últimos 12 meses		Variação %
	2013	2014 (até nov)	
1. Produção	1.238.579	1.254.797	1,3
2. Uso Cativo	1.082.963	1.089.613	0,6
3. Vendas Totais	160.258	164.740	2,8
4. Capacidade Instalada	1.502.554	1.502.903	0,0
5. Nível de Utilização (%)	82,4	83,5	1,3
6. Importação ⁽¹⁾	7.548	7.040	(6,7)
7. Consumo Aparente ⁽²⁾	1.246.127	1.261.837	1,3

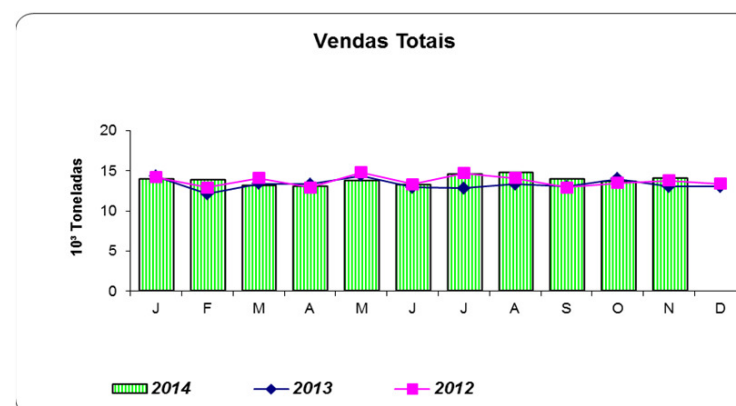
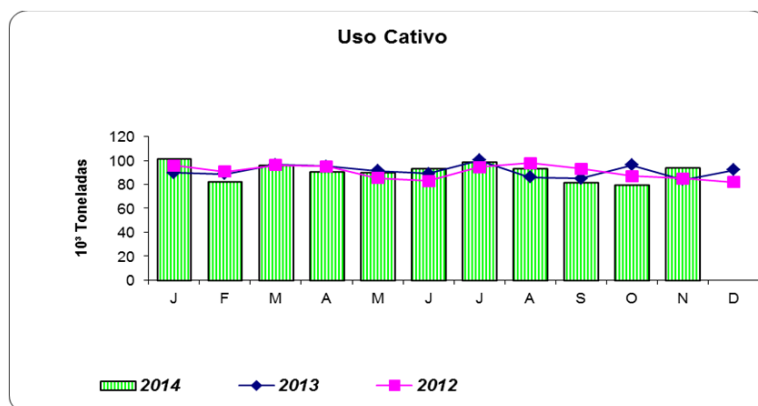


2. Cloro - Indicadores Mensal

Onde não indicado os valores estão em TONELADAS

INDICADORES	2014												Janeiro/Novembro		Varição %
	JAN	FEV	MAR	ABR	MAIO	JUN	JUL	AGO	SET	OUT	NOV	DEZ	2014	2013	2014/13
1. Produção	114.691	95.051	109.155	105.122	102.590	104.840	112.837	108.995	94.044	92.933	109.047		1.149.305	1.142.432	0,6
2. Uso Cativo	101.555	81.064	96.145	90.933	89.796	91.738	98.507	92.737	81.366	79.740	94.247		997.828	1.001.248	(0,3)
3. Vendas Totais	13.948	13.764	13.083	13.443	13.698	13.213	14.528	14.729	13.937	13.596	13.650		151.589	146.821	3,2
4. Capacidade Instalada	127.644	115.291	127.644	123.526	127.644	123.526	127.644	127.644	123.526	127.644	123.526		1.375.259	1.375.259	0,0
5. Nível de Utilização (%)	89,9	82,4	85,5	85,1	80,4	84,9	88,4	85,4	76,1	72,8	88,3		83,6	83,1	0,6
6. Importação ⁽¹⁾	645	638	756	831	692	636	390	367	364	554	541		6.414	7.003	(8,4)
7. Consumo Aparente ⁽²⁾	115.336	95.689	109.911	105.953	103.282	105.476	113.227	109.362	94.408	93.487	109.588		1.155.719	1.149.435	0,5

(1) ALICEWEB - Total Brasil; (2) = Não considera estoques.



3. Cloro - Capacidade Instalada

Empresas	Janeiro/Novembro
	Capacidade Instalada anual (10 ³ ton)
Braskem-AL	409,4
Braskem-BA	70,3
Canexus	47,7
CMPC Celulose Riograndense	21,0
Dow Brasil	415,0
Pan Americana	40,0
Produquímica Igarassu	29,9
Solvay Indupa	160,2
Unipar Carbocloro	355,0
Total	1.548,5

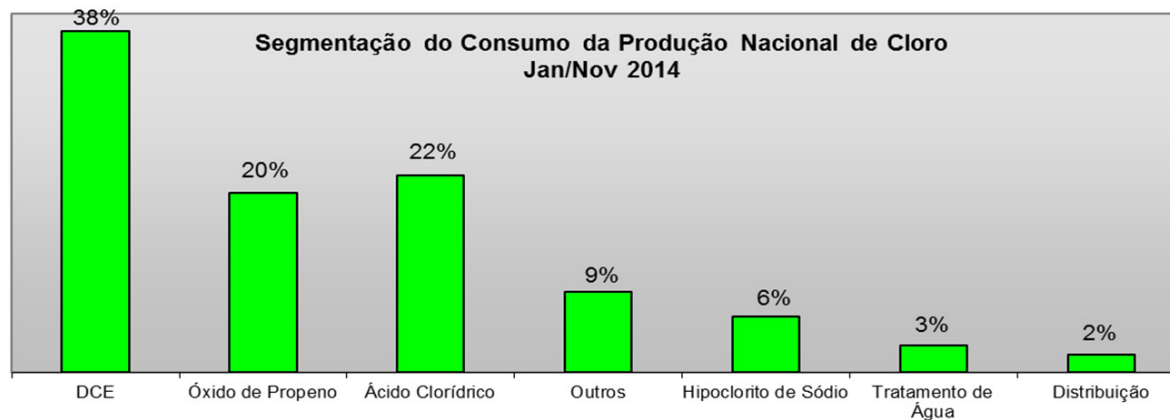
4. Cloro - Consumo Setorial da Produção Nacional

Relatório Estatístico



Onde não indicado os valores estão em TONELADAS

CLORO	Janeiro/Novembro		Variação %	Estrutura
	2013	2014	2014/2013	2014
USO CATIVO	1.001.248	997.828	(0,3)	86,8
DCE - DICLOROETANO	450.857	431.523	(4,3)	37,5
ÓXIDO DE PROPENO	204.054	234.279	14,8	20,4
ÁCIDO CLORÍDRICO	270.661	256.353	(5,3)	22,3
HIPOCLORITO DE SÓDIO	67.623	68.387	1,1	5,9
OUTROS/PERDAS	8.053	7.286	(9,5)	0,6
VENDAS TOTAIS	146.821	151.556	3,2	13,2
METALURGIA/SIDERURGIA	17	17	...	0,0
PAPEL/CELULOSE	4.647	4.483	(3,5)	0,4
QUÍMICA/PETROQUÍMICA	88.882	87.422	(1,6)	7,6
TRATAMENTO DE ÁGUA	34.453	33.837	(1,8)	2,9
DISTRIBUIÇÃO	18.822	25.797	37,1	2,2
TOTAL (VENDAS + USO CATIVO)	1.148.069	1.149.384	0,1	100,0



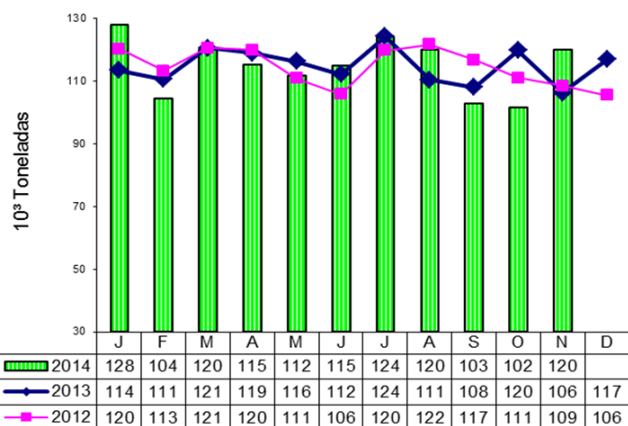
5. Soda Cáustica Líquida - Indicadores Acumulado

SODA CÁUSTICA INDICADORES	Janeiro/Novembro		Variação % No ano
	2013	2014	
1. Produção	1.262.365	1.262.934	0,0
2. Uso Cativo	138.189	127.749	(7,6)
3. Vendas Totais	1.099.945	1.081.484	(1,7)
3.1 Vendas Internas	1.084.304	1.057.377	(2,5)
3.2 Vendas Externas	15.641	24.107	54,1
4. Importação (1)	1.011.756	1.059.145	4,7
5. Consumo Aparente (2)	2.258.480	2.297.972	1,7

(1) ALICEWEB - Total Brasil; (2) = Não considera estoques.

SODA INDICADORES	Últimos 12 meses		Variação % No ano
	2013	2014	
1. Produção	1.367.923	1.379.910	0,9
2. Uso Cativo	149.701	141.470	(5,5)
3. Vendas Totais	1.186.773	1.167.244	(1,6)
3.1 Vendas Internas	1.171.132	1.141.427	(2,5)
3.2 Vendas externas	15.641	25.817	65,1
4. Importação (1)	1.097.730	1.140.773	3,9
5. Consumo Aparente (2)	2.450.012	2.494.866	1,8

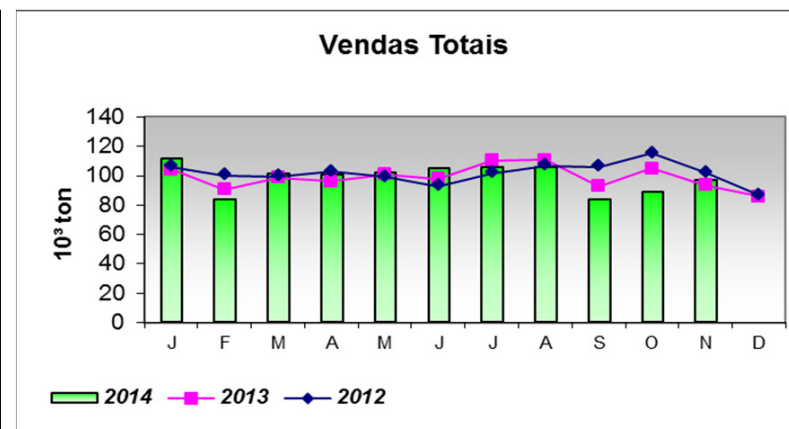
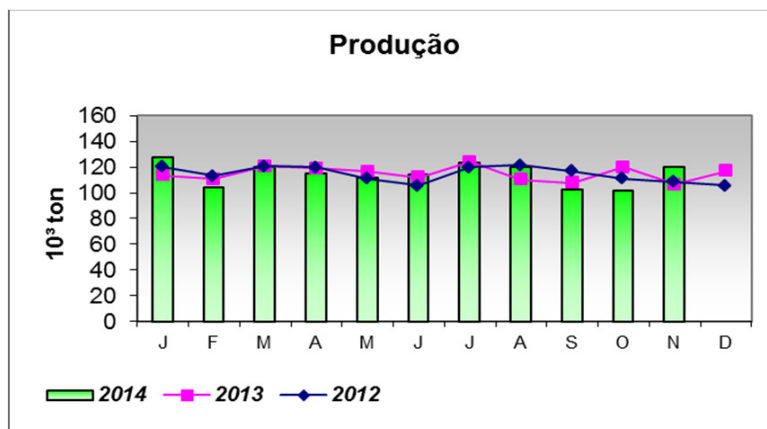
PRODUÇÃO



6. Soda Cáustica Líquida - Indicadores Mensal

INDICADORES	2014												2014
	JAN	FEV	MAR	ABR	MAIO	JUN	JUL	AGO	SET	OUT	NOV	DEZ	Jan/Nov
1. Produção	128.034	104.149	119.718	115.046	112.394	114.892	124.189	119.962	102.751	101.772	120.027		1.262.934
Mercúrio	16.755	14.142	14.639	15.871	16.879	15.900	17.605	17.435	14.295	14.685	17.097		175.303
Diafragma	79.805	63.794	74.073	71.457	67.330	71.404	76.793	72.427	73.435	65.646	74.560		790.724
Membrana	31.474	26.213	31.006	27.718	28.185	27.588	29.791	30.100	15.021	21.441	28.370		296.907
2. Uso Cativo	13.264	12.858	12.494	11.162	11.911	10.326	11.247	11.593	10.281	11.495	11.118		127.749
3. Vendas Totais	111.439	83.978	100.923	100.297	102.003	103.684	103.966	105.806	83.391	88.799	97.198		1.081.484
3.1 Vendas Internas	109.044	83.978	99.127	98.447	94.765	103.684	101.466	99.878	83.391	88.799	94.798		1.057.377
3.2 Vendas Externas	2.395	0	1.796	1.850	7.238	0	2.500	5.928	0	0	2.400		24.107
4. Importação ⁽¹⁾	86.516	131.834	60.688	90.466	117.705	100.362	93.740	84.500	124.396	95.831	73.107		1.059.145
5. Consumo Aparente ⁽²⁾	212.155	235.983	178.610	203.662	222.861	215.254	215.429	198.534	227.147	197.603	190.734		2.297.972

(1) ALICEWEB - Total Brasil; (2) = Não considera estoques.

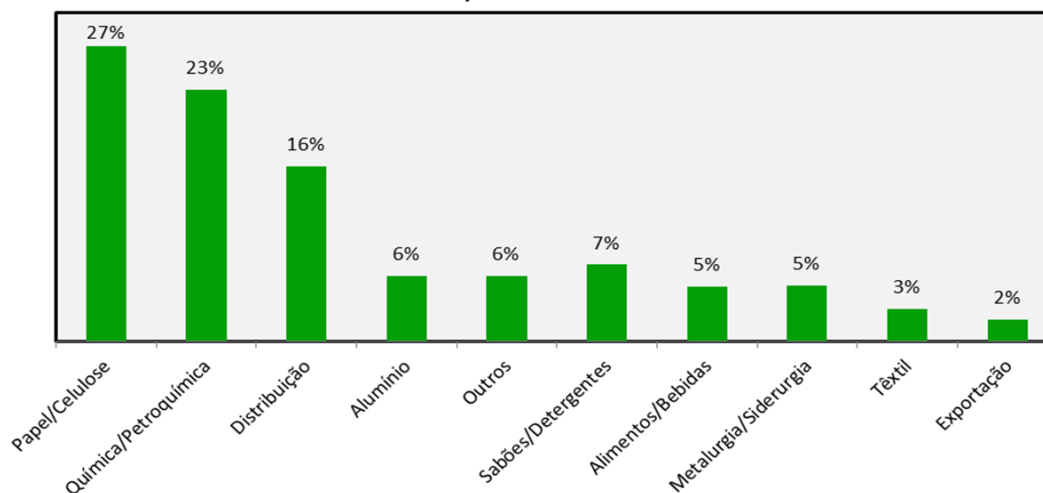


7. Soda Cáustica Líquida - Consumo Setorial da Produção Nacional

Onde não indicado os valores estão em TONELADAS

SODA CAÚSTICA	Janeiro/Novembro		Variação %	Estrutura
	2013	2014	2014/2013	2014
USO CATIVO	138.189	127.749	(7,6)	10,6
HIPOCLORITO DE SÓDIO	81.296	79.909	(1,7)	6,6
ÓXIDO DE PROPENO	4.423	3.135	(29,1)	0,3
PAPEL/CELULOSE	12.268	6.304	(48,6)	0,5
SALMOURA	19.492	18.517	(5,0)	1,5
CONTROLE POLUIÇÃO/PERDAS	20.710	19.884	(4,0)	1,6
VENDAS TOTAIS	1.099.945	1.081.483	(1,7)	89,4
MINERAIS NÃO-METÁLICOS	27.658	22.334	(19,2)	1,8
METALURGIA/SIDERURGIA	67.301	61.950	(8,0)	5,1
ALUMÍNIO	106.151	65.914	(37,9)	5,5
PAPEL/CELULOSE	302.658	309.439	2,2	25,6
QUÍMICA/PETROQUÍMICA	186.087	183.362	(1,5)	15,2
SABÕES/DETERGENTES	68.820	81.223	18,0	6,7
TÊXTIL	40.455	38.049	(5,9)	3,1
ALIMENTOS/BEBIDAS	76.146	59.630	(21,7)	4,9
TRATAMENTO DE ÁGUA	15.416	13.639	(11,5)	1,1
DISTRIBUIÇÃO	174.926	181.517	3,8	15,0
EXPORTAÇÃO	15.641	24.107	54,1	2,0
OUTROS	18.686	40.319	115,8	3,3
TOTAL (VENDAS + USO CATIVO)	1.238.134	1.209.232	(2,3)	100,0

Segmentação do Consumo da produção Nacional de soda cáustica
Jan/Nov - 2014



8. Soda Cáustica Líquida - Consumo Interno

CONSUMO SETORIAL DA	2014												Janeiro/Novembro		Variacão
PRODUÇÃO NACIONAL	JAN	FEV	MAR	ABR	MAIO	JUN	JUL	AGO	SET	OUT	NOV	DEZ	2014	2013	%
USO CATIVO	13.264	12.858	12.494	11.162	11.911	10.326	11.247	11.593	10281	11.495	11.118		127.749	138.189	(7,6)
HIPOCLORITO DE SÓDIO	7.775	7.296	7.866	7.015	7.682	6.718	7.020	7.168	6.347	7.645	7.377		79.909	81.296	(1,7)
ÓXIDO DE PROPENO	363	252	239	786	211	261	187	137	205	227	267		3.135	4.423	(29,1)
PAPEL/CELULOSE	1.063	742	789	339	272	184	364	532	558	811	650		6.304	12.268	(48,6)
SALMOURA	2.005	1.525	1.488	1.459	1.642	1.541	1.668	1.727	1.884	1.654	1.924		18.517	19.492	(5,0)
CONTROLE POLUIÇÃO/PERDAS	2.058	3.043	2.112	1.563	2.104	1.622	2.008	2.029	1.287	1.158	900		19.884	20.710	(4,0)
VENDAS TOTAIS	111.439	83.978	100.923	100.297	102.003	103.684	103.966	105.806	83.391	88.799	97.197		1.081.483	1.099.945	(1,7)
MINERAIS NÃO-METÁLICOS	3.161	2.353	2.223	1.944	1.726	1.861	1.842	1.913	1.511	1.688	2.112		22.334	27.658	(19,2)
METALURGIA/SIDERURGIA	6.230	4.583	5.900	5.696	5.546	6.102	5.851	6.173	5.054	5.268	5.547		61.950	67.301	(8,0)
ALUMÍNIO	11.290	9.422	8.805	7.554	4.855	5.504	4.830	2.094	3.431	3.701	4.428		65.914	106.151	(37,9)
PAPEL/CELULOSE	32.349	22.843	28.063	30.957	28.078	31.982	29.284	29.199	22.271	25.876	28.537		309.439	302.658	2,2
QUÍMICA/PETROQUÍMICA	18.645	14.939	15.334	17.146	17.446	16.389	18.649	17.602	15.421	15.021	16.770		183.362	186.087	(1,5)
SABÕES/DETERGENTES	7.329	5.780	7.099	6.549	6.889	7.724	7.840	8.213	6.775	8.373	8.652		81.223	68.820	18,0
TÊXTIL	3.987	3.181	3.931	3.144	3.276	4.102	3.572	4.162	2.257	2.733	3.704		38.049	40.455	(5,9)
ALIMENTOS/BEBIDAS	5.390	3.556	5.054	5.040	5.653	5.397	6.698	5.898	5.559	5.912	5.473		59.630	76.146	(21,7)
TRATAMENTO DE ÁGUA	1.668	1.355	1.436	1.316	1.321	1.480	1.360	1.392	373	662	1.276		13.639	15.416	(11,5)
DISTRIBUIÇÃO	17.213	13.333	18.331	16.300	16.884	19.782	17.919	19.604	13.171	14.358	14.622		181.517	174.926	3,8
EXPORTAÇÃO	2.395	0	1.796	1.850	7.238	0	2.500	5.928	0	0	2.400		24.107	15.641	54,1
OUTROS	1.782	2.633	2.951	2.801	3.091	3.361	3.621	3.628	7.568	5.207	3.676		40.319	18.686	115,8
TOTAL (VENDAS + USO CATIVO)	124.703	96.836	113.417	111.459	113.914	114.010	115.213	117.399	93.672	100.294	108.315		1.209.232	1.238.134	(2,3)

IMPORTAÇÃO (1)	2014												2014		2013	Variacão
POR PORTO	JAN	FEV	MAR	ABR	MAIO	JUN	JUL	AGO	SET	OUT	NOV	DEZ	Jan/Nov	Jan/Nov	%	
MUNGUBA / BARCARENA - PA	40.361	61.563	20.682	60.373	82.460	63.164	40.434	44.425	68.095	40.980	44.207		566.744	469.203	-	
TOTAL PARÁ	40.361	61.563	20.682	60.373	82.460	63.164	40.434	44.425	68.095	40.980	44.207		566.744	469.203	20,8	
SANTANA AP	0	0	0	0	4.078	0	0	0	0	0	0		4.078	4.563	(10,6)	
TOTAL AMAPÁ	0	0	0	0	4.078	0	0	0	0	0	0		4.078	4.563	(10,6)	
SÃO LUIS - MA	21.163	35.747	24.765	15.011	21.288	30.229	28.188	27.069	46.640	23.177	18.570		291.847	281.598	3,6	
TOTAL MARANHÃO	21.163	35.747	24.765	15.011	21.288	30.229	28.188	27.069	46.640	23.177	18.570		291.847	281.598	3,6	
ARATU - BA	2.088	4.314	415	0	596	1.903	0	2.612	0	2.500	0		14.428	19.769	(27,0)	
TOTAL BAHIA	2.088	4.314	415	0	596	1.903	0	2.612	0	2.500	0		14.428	19.769	(27,0)	
SANTOS - SP	16.766	20.848	14.826	15.082	9.283	5.066	25.118	10.394	9.661	25.360	10.330		162.734	180.907	(10,0)	
TOTAL SÃO PAULO	16.766	20.848	14.826	15.082	9.283	5.066	25.118	10.394	9.661	25.360	10.330		162.734	180.907	(10,0)	
IMBITUBA - SC	0	0	0	0	0	0	0	0	0	0	0		0	5.003	-	
TOTAL SANTA CATARINA	0	0	0	0	0	0	0	0	0	0	0		0	5.003	-	
RECIFE SUAPE	0	0	0	0	0	0	0	0	0	0	0		0	3.193	-	
TOTAL PERNAMBUCO	0	0	0	0	0	0	0	0	0	0	0		0	3.193	-	
PARANAGUÁ - PR	6.138	0	0	0	0	0	0	0	0	3.814	0		9.952	16.494	(39,7)	
TOTAL PARANÁ	6.138	0	0	0	0	0	0	0	0	3.814	0		9.952	16.494	(39,7)	
MACEIÓ - AL	0	9.362	0	0	0	0	0	0	0	0	0		9.362	31.026	(69,8)	
TOTAL MACEIÓ	0	9.362	0	0	0	0	0	0	0	0	0		9.362	31.026	(69,8)	
TOTAL IMPORTADO	86.516	131.834	60.688	90.466	117.705	100.362	93.740	84.500	124.396	95.831	73.107		1.059.145	1.011.756	4,7	
TOTAL CONSUMO INTERNO	211.219	228.670	174.105	201.925	231.619	214.372	208.953	201.899	218.068	196.125	181.422	0	2.268.377	2.249.890	0,8	

(1) Fonte: <http://aliceweb.mdic.gov.br>

9. Soda Cáustica em Escamas - Indicadores Acumulado

INDICADORES	Janeiro/Novembro		Variação (%)
SODA EM ESCAMAS	2013	2014	2014/2013
1. Produção	42.305	32.453	(23,3)
2. Importação	41.063	22.568	(45,0)

(*) Importações - fonte Sistema Alice

10. Ácido Clorídrico - Indicadores Acumulado

Onde não indicado os valores estão em TONELADAS

INDICADORES	Janeiro/Novembro		Varição (%)
	2013	2014	2014/2013
1. Produção	271.075	256.424	(5,4)
2. Uso Cativo	62.434	58.544	(6,2)
3. Vendas Totais	206.498	197.181	(4,5)

CONSUMO SETORIAL	Janeiro/Novembro		Varição (%)
	2013	2014	2014/2013
METALURGIA/SIDERURGIA	26.193	24.875	(5,0)
PAPEL/CELULOSE	5.296	5.146	(2,8)
QUÍMICA/PETROQUÍMICA	89.268	87.548	(1,9)
SABÕES/DETERGENTES	537	494	(8,0)
TÊXTIL	363	296	(18,5)
ALIMENTOS	32.536	26.718	(17,9)
TRATAMENTO DE ÁGUA	1.191	2.429	103,9
DISTRIBUIÇÃO	49.106	46.910	(4,5)
OUTROS	2.008	2.765	37,7
TOTAL	206.498	197.181	(4,5)

11. Hipoclorito de Sódio - Indicadores Acumulado

INDICADORES	Janeiro/Novembro		Variação (%)
HIPOCLORITO DE SÓDIO	2013	2014	2014/2013
1. Produção	67.548	68.484	1,4
2. Uso Cativo	880	671	(23,8)
3. Vendas Totais	66.675	67.815	1,7

CONSUMO SETORIAL	Janeiro/Novembro		Variação (%)
HIPOCLORITO DE SÓDIO	2013	2014	2014/2013
METALURGIA/SIDERURGIA	697	925	32,8
PAPEL/CELULOSE	2.500	3.020	20,8
QUÍMICA/PETROQUÍMICA	18.685	20.197	8,1
SABÕES/DETERGENTES	7.970	8.075	1,3
TÊXTIL	448	539	20,3
ALIMENTOS	1.569	1.467	(6,5)
TRATAMENTO DE ÁGUA	3.251	4.556	40,1
DISTRIBUIÇÃO	31.411	28.981	(7,7)
OUTROS	144	55	(61,8)
TOTAL	66.675	67.815	1,7

12. Comércio Exterior - Importação

PRODUTO: "SODA CAUSTICA, EM SOLUÇÃO AQUOSA"
ITEM TARIFÁRIO: 2815.12.00
IMPORTAÇÃO

País / Mês	2014												TONELADAS (ajustado)	
	JAN	FEV	MAR	ABR	MAIO	JUN	JUL	AGO	SET	OUT	NOV	DEZ	ACUM	Share
ALEMANHA	4	0	2	1	3	3	0	3	4	0	0	0	20	0,0%
ARABIA SAUDITA	0	0	2.505	0	0	0	0	0	0	1.560	0	0	4.065	0,4%
ARGENTINA	3.044	0	5.118	2.682	2.023	2.733	10.255	1.599	0	8.168	0	0	35.622	3,4%
ESTADOS UNIDOS	75.839	129.525	48.833	86.218	111.601	95.316	78.380	80.394	122.892	84.103	68.957	0	982.058	92,7%
MÉXICO	0	0	0	0	4.078	0	0	0	0	0	0	0	4.078	0,4%
PERU	7.629	2.309	4.230	1.565	0	2.310	5.105	2.504	1.500	2.000	4.150	0	33.302	3,1%
TOTAL EFETIVAS	86.516	131.834	60.688	90.466	117.705	100.362	93.740	84.500	124.396	95.831	73.107	0	1.059.145	100%
Valor FOB (US\$ 10³)	25.305	34.712	15.984	24.524	30.073	26.413	25.539	23.762	33.881	25.954	19.251	0	285.397	
Preço Médio (US\$/t)	292	263	263	271	255	263	272	281	272	271	263	0	269	

PRODUTO: SODA CAUSTICA SÓLIDA
ITEM TARIFÁRIO: 2815.11.00
IMPORTAÇÃO

País / Mês	2014												TONELADAS	
	JAN	FEV	MAR	ABR	MAIO	JUN	JUL	AGO	SET	OUT	NOV	DEZ	ACUM	Share
ALEMANHA	2	5	4	6	3	2	3	0	7	1	28	0	61	0,3%
ARGENTINA	155	405	405	0	405	450	42	0	203	1.235	0	0	3.300	14,6%
CHINA	1.695	665	576	650	1.003	734	1.024	839	1.002	1.890	1.851	0	11.929	52,9%
FRANÇA	74	1	5	0	0	0	0	0	0	3	0	0	83	0,4%
HONG KONG	0	0	0	0	0	0	25	0	0	25	0	0	50	0,2%
EUA	0	0	0	0	0	0	0	9	0	0	0	0	9	0,0%
PAÍSES BAIXOS	0	0	0	0	0	0	0	0	0	48	0	0	48	0,2%
PERU	0	0	27	486	838	0	0	0	108	0	0	0	1.459	6,5%
POLÓNIA	600	672	648	288	96	384	768	0	360	360	768	0	4.944	21,9%
RUSSIA	0	0	0	72	0	0	72	0	0	264	240	0	648	2,9%
SUÉCIA	0	0	15	0	10	0	0	0	12	0	0	0	37	0,2%
TOTAL EFETIVAS	2.526	1.748	1.680	1.502	2.355	1.570	1.934	848	1.692	3.826	2.887	0	22.568	100,0%
Valor FOB (US\$ 10³)	1.223	886	898	814	1.192	771	987	404	903	1.800	1.367	0	11.244	
Preço Médio (US\$/t)	484	507	535	542	506	491	510	476	534	470	474	0	498	

PRODUTO: CLORO
ITEM TARIFÁRIO: 2801.10.00
IMPORTAÇÃO

País / Mês	2014												TONELADAS	
	JAN	FEV	MAR	ABR	MAIO	JUN	JUL	AGO	SET	OUT	NOV	DEZ	ACUM	Share
ARGENTINA	0	0	0	0	0	0	131	88	66	18	19	0	322	5,0%
COLÔMBIA	0	63	64	65	0	62	63	63	0	0	103	0	483	7,5%
EUA	0	0	0	0	0	0	0	0	0	0	45	0	45	0,7%
PARAGUAI	0	0	88	44	44	22	22	44	66	88	44	0	462	7,2%
PERU	120	0	0	120	0	0	0	60	0	60	0	0	360	5,6%
URUGUAI	525	575	604	602	648	552	174	112	232	388	330	0	4.742	73,9%
TOTAL EFETIVAS	645	638	756	831	692	636	390	367	364	554	541	0	6.414	100%
Valor FOB (US\$ 10³)	114	87	113	206	79	92	68	92	88	155	144	0	1.237	
Preço Médio (US\$/t)	176	136	150	248	115	145	174	250	240	280	266	0	193	

Fonte: Sistema Alice (<http://aliceweb.mdic.gov.br>)

13. Comércio Exterior - Exportação

PRODUTO: "SODA CAUSTICA, EM SOLUÇÃO AQUOSA"
 ITEM TARIFÁRIO: 2815.12.00
 EXPORTAÇÃO

País / Mês	2014												TONELADAS (ajustado)	
	JAN	FEV	MAR	ABR	MAIO	JUN	JUL	AGO	SET	OUT	NOV	DEZ	ACUM	Share
ARGENTINA	2.395	0	1.796	1.842	1.066	0	1.301	1.201	1.400	0	1.392		12.393	48,5%
EUA	0	0	0	0	0	6.178	0	5.995	0	0	0		12.173	47,6%
URUGUAI	0	0	0	0	0	0	0	0	0	0	1.000		1.000	3,9%
TOTAL EFETIVAS	2.395	0	1.796	1.842	1.066	6.178	1.301	7.196	1.400	0	2.392		25.566	100%
Valor FOB (US\$ 10³)	1.045	0	710	773	202	1.853	509	2.248	498	0	760		8.598	
Preço Médio (US\$/t)	436	0	395	420	189	300	391	312	355	0	318		336	

PRODUTO: DCE - Dicloroetano
 ITEM TARIFÁRIO: 29.03.15.00
 EXPORTAÇÃO

País / Mês	2014												TONELADAS (ajustado)	
	JAN	FEV	MAR	ABR	MAIO	JUN	JUL	AGO	SET	OUT	NOV	DEZ	ACUM	Share
CHINA	0	8.167	0	0	0	0	0	0	0	0	0		8.167	100,0%
TOTAL EFETIVAS	0	8.167	0	0	0	0	0	0	0	0	0		8.167	100%
Valor FOB (US\$ 10³)	0	2.679	0	0	0	0	0	0	0	0	0		2.679	
Preço Médio (US\$/t)	0	328	0	0	0	0	0	0	0	0	0		328	