



Relatório Estatístico

Janeiro/Outubro 2014

Análise do Mercado

Cloro

- 1- Indicadores Acumulado
- 2- Indicadores Mensal
- 3- Capacidade Instalada / Empresas
- 4- Consumo Setorial da Produção Nacional

Soda Cáustica

- 5- Indicadores Acumulado
- 6- Indicadores Mensal
- 7- Consumo Setorial da Produção Nacional
- 8- Consumo Interno (produção + importação)

Soda em escamas

9- Indicadores Acumulado

HCl

10- Indicadores Acumulado

Hipoclorito

11- Indicadores Acumulado

Comércio Exterior

12- Importação

13- Exportação

Nota da Abiclor: alguns dos totais para cada mês podem variar se comparados com os valores indicados nos meses anteriores. Os valores serão sempre estimados se houver atrasos nos dados fornecidos por um produtor. Estes valores serão ajustados nos meses subsequentes quando os dados reais se tornarem disponíveis.

Setor cloro-soda – Janeiro.Outubro 2014

A produção de cloro registrou variação negativa de 0,5% no período janeiro/outubro de 2014 em comparação com o mesmo período de 2013. O consumo setorial de cloro (vendas totais somadas aos usos cativos) também foi 0,9% menor.

A taxa média de utilização da capacidade instalada foi de 83,1%, 0,5% menor que em igual período de 2013. O nível de utilização de capacidade em outubro ficou em 72,8% devido a parada para manutenção em algumas plantas.

Com relação à soda cáustica, a produção no período janeiro/outubro de 2014 também teve variação negativa de 1,1%. As vendas internas foram 2,8% menores em relação ao mesmo período de 2013. As importações de soda foram 12,4% maiores, com 986 mil toneladas importadas no período.

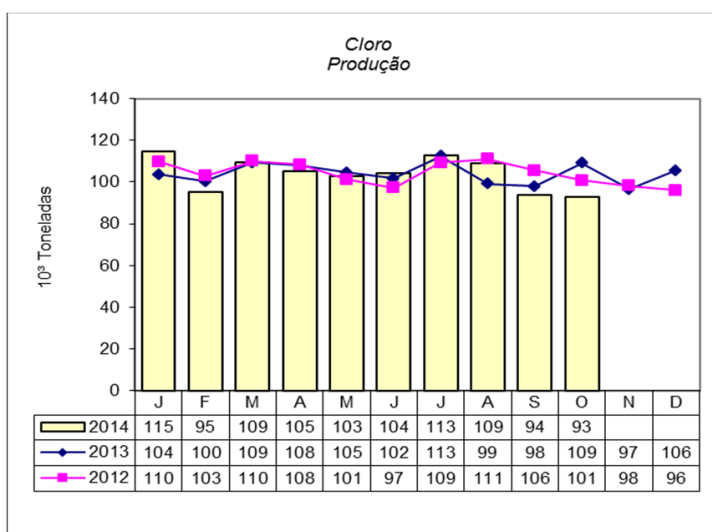
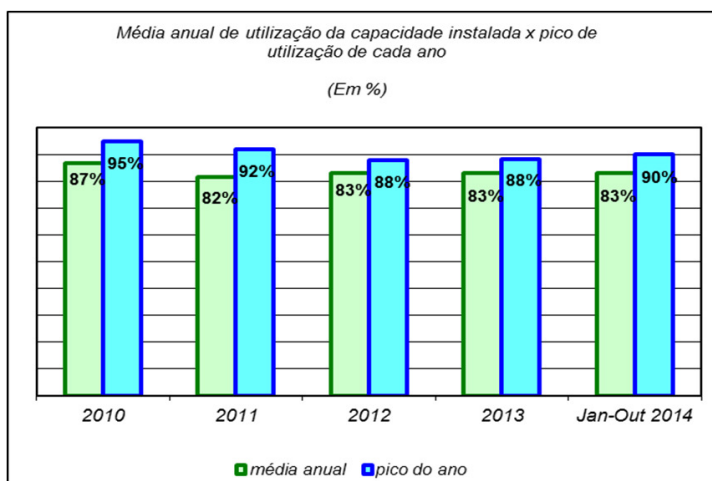
1. Cloro - Indicadores Acumulado

Onde não indicado os valores estão em TONELADAS

CLORO INDICADORES	Janeiro/Outubro		Variação %
	2013	2014	
1. Produção	1.045.823	1.040.258	(0,5)
2. Uso Cativo	917.491	903.581	(1,5)
3. Vendas Totais	133.862	137.939	3,0
4. Capacidade Instalada	1.251.733	1.251.733	0,0
5. Nível de Utilização (%)	83,6	83,1	(0,5)
6. Importação ⁽¹⁾	6.388	5.873	(8,1)
7. Consumo Aparente ⁽²⁾	1.052.211	1.046.131	(0,6)

(1) ALICEWEB - Total Brasil; (2) = Não considera estoques

CLORO INDICADORES	Últimos 12 meses		Variação %
	2013	2014 (até out)	
1. Produção	1.240.129	1.242.359	0,2
2. Uso Cativo	1.083.989	1.079.123	(0,4)
3. Vendas Totais	161.052	164.049	1,9
4. Capacidade Instalada	1.502.217	1.502.903	0,0
5. Nível de Utilização (%)	82,6	82,7	0,1
6. Importação ⁽¹⁾	7.532	7.114	(5,6)
7. Consumo Aparente ⁽²⁾	1.247.661	1.249.473	0,1

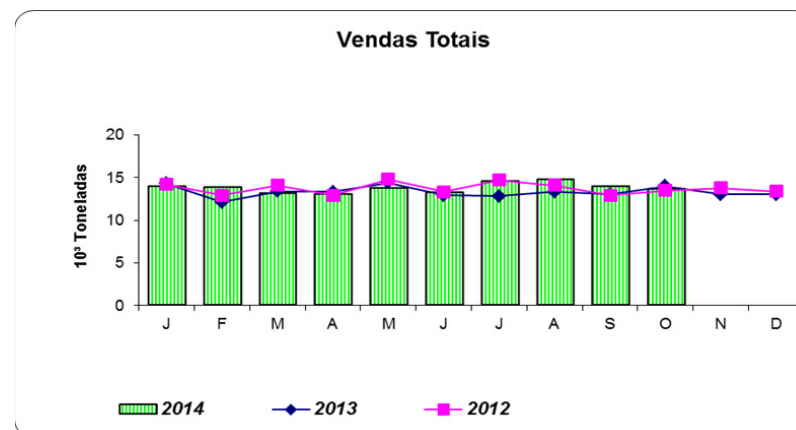
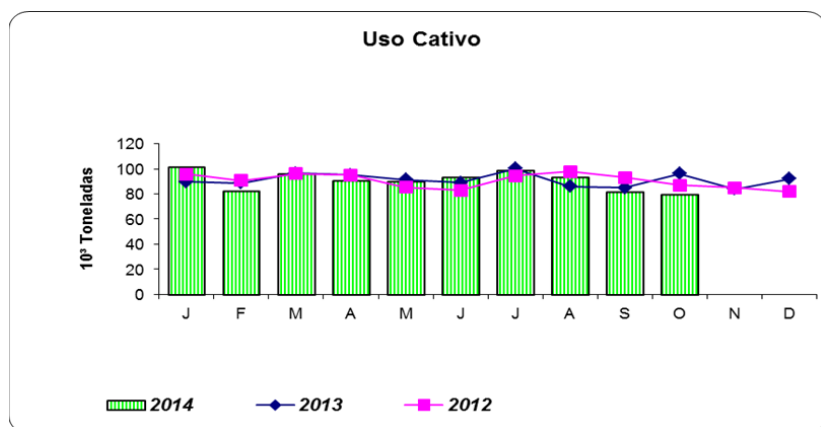


2. Cloro - Indicadores Mensal

Onde não indicado os valores estão em TONELADAS

INDICADORES	2014												Janeiro/Outubro		Varição %
	JAN	FEV	MAR	ABR	MAIO	JUN	JUL	AGO	SET	OUT	NOV	DEZ	2014	2013	2014/13
1. Produção	114.691	95.051	109.155	105.122	102.590	104.840	112.837	108.995	94.044	92.933			1.040.258	1.045.823	(0,5)
2. Uso Cativo	101.555	81.064	96.145	90.933	89.796	91.738	98.507	92.737	81.366	79.740			903.581	917.491	(1,5)
3. Vendas Totais	13.948	13.764	13.083	13.443	13.698	13.213	14.528	14.729	13.937	13.596			137.939	133.862	3,0
4. Capacidade Instalada	127.644	115.291	127.644	123.526	127.644	123.526	127.644	127.644	123.526	127.644			1.251.733	1.251.733	0,0
5. Nível de Utilização (%)	89,9	82,4	85,5	85,1	80,4	84,9	88,4	85,4	76,1	72,8			83,1	83,6	(0,5)
6. Importação ⁽¹⁾	645	638	756	831	692	636	390	367	364	554			5.873	6.388	(8,1)
7. Consumo Aparente ⁽²⁾	115.336	95.689	109.911	105.953	103.282	105.476	113.227	109.362	94.408	93.487			1.046.131	1.052.211	(0,6)

(1) ALICEWEB - Total Brasil; (2) = Não considera estoques.



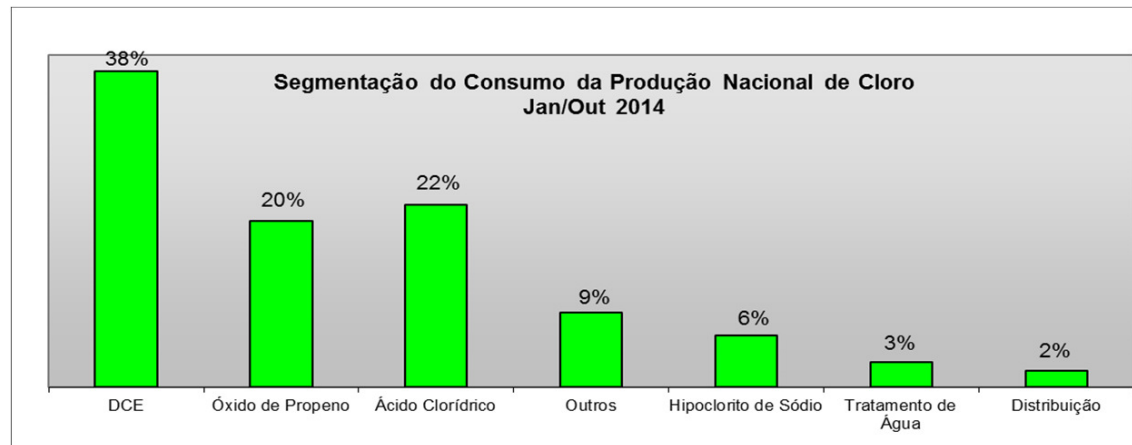
3. Cloro - Capacidade Instalada

Empresas	Janeiro/Outubro
	Capacidade Instalada anual (10 ³ ton)
Braskem-AL	409,4
Braskem-BA	70,3
Canexus	47,7
CMPC Celulose Riograndense	21,0
Dow Brasil	415,0
Pan Americana	40,0
Produquímica Igarassu	29,9
Solvay Indupa	160,2
Unipar Carbocloro	355,0
Total	1.548,5

4. Cloro - Consumo Setorial da Produção Nacional

Onde não indicado os valores estão em TONELADAS

CLORO	Janeiro/Outubro		Variação %	Estrutura
	2013	2014	2014/2013	2014
USO CATIVO	917.491	903.581	(1,5)	86,8
DCE - DICLOROETANO	417.226	393.943	(5,6)	37,8
ÓXIDO DE PROPENO	183.240	211.659	15,5	20,3
ÁCIDO CLORÍDRICO	247.979	229.074	(7,6)	22,0
HIPOCLORITO DE SÓDIO	61.765	62.059	0,5	6,0
OUTROS/PERDAS	7.281	6.846	(6,0)	0,7
VENDAS TOTAIS	133.862	137.939	3,0	13,2
METALURGIA/SIDERURGIA	17	14	...	0,0
PAPEL/CELULOSE	4.242	4.069	(4,1)	0,4
QUÍMICA/PETROQUÍMICA	80.595	79.800	(1,0)	7,7
TRATAMENTO DE ÁGUA	32.790	30.926	(5,7)	3,0
DISTRIBUIÇÃO	16.218	23.130	42,6	2,2
TOTAL (VENDAS + USO CATIVO)	1.051.353	1.041.520	(0,9)	100,0

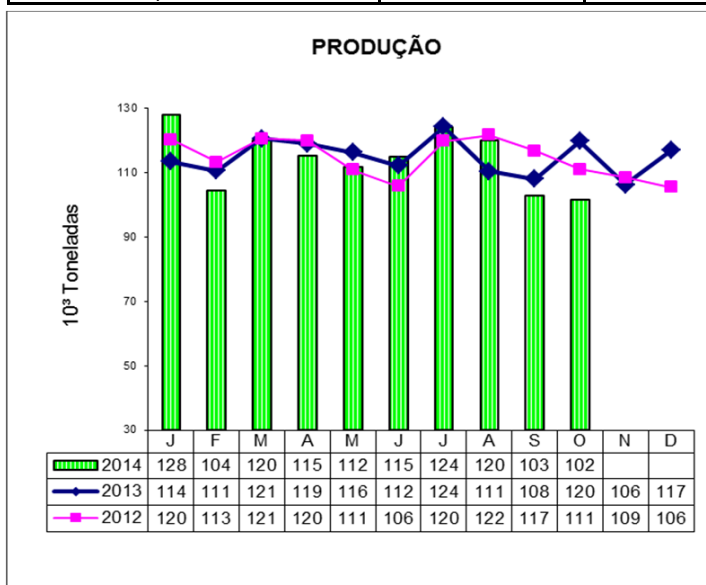


5. Soda Cáustica Líquida - Indicadores Acumulado

SODA CÁUSTICA INDICADORES	Janeiro/Outubro		Variação % No ano
	2013	2014	
1. Produção	1.155.973	1.142.907	(1,1)
2. Uso Cativo	126.191	116.631	(7,6)
3. Vendas Totais	1.006.258	984.286	(2,2)
3.1 Vendas Internas	990.617	962.579	(2,8)
3.2 Vendas Externas	15.641	21.707	38,8
4. Importação (1)	877.055	986.038	12,4
5. Consumo Aparente (2)	2.017.387	2.107.238	4,5

(1) ALICEWEB - Total Brasil; (2) = Não considera estoques.

SODA INDICADORES	Últimos 12 meses		Variação % No ano
	2013	2014	
1. Produção	1.370.126	1.366.275	(0,3)
2. Uso Cativo	149.362	142.350	(4,7)
3. Vendas Totais	1.195.109	1.163.733	(2,6)
3.1 Vendas Internas	1.177.609	1.140.316	(3,2)
3.2 Vendas externas	17.500	23.417	33,8
4. Importação (1)	1.052.755	1.202.367	14,2
5. Consumo Aparente (2)	2.405.381	2.545.225	5,8



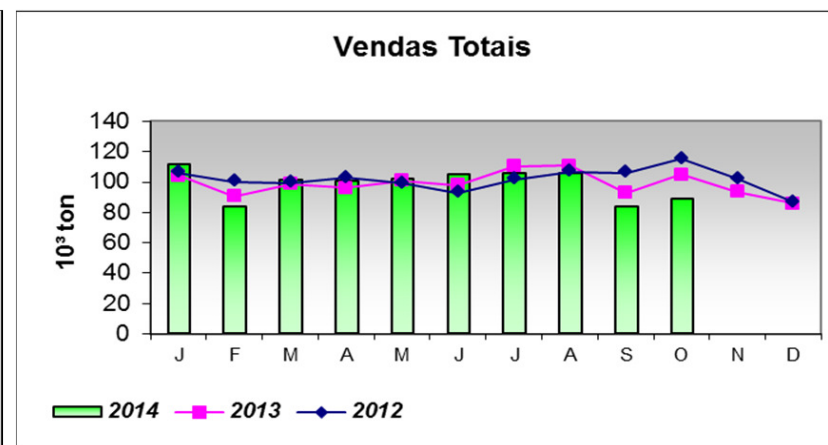
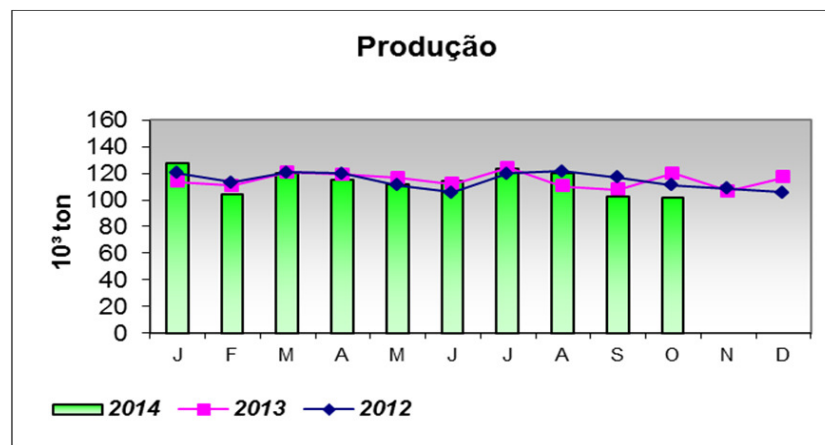
6. Soda Cáustica Líquida - Indicadores Mensal

Relatório Estatístico



INDICADORES	2014												2014
	JAN	FEV	MAR	ABR	MAIO	JUN	JUL	AGO	SET	OUT	NOV	DEZ	Jan/Out
1. Produção	128.034	104.149	119.718	115.046	112.394	114.892	124.189	119.962	102.751	101.772			1.142.907
Mercúrio	16.755	14.142	14.639	15.871	16.879	15.900	17.605	17.435	14.295	14.685			158.206
Diafragma	79.805	63.794	74.073	71.457	67.330	71.404	76.793	72.427	73.435	65.646			716.164
Membrana	31.474	26.213	31.006	27.718	28.185	27.588	29.791	30.100	15.021	21.441			268.537
2. Uso Cativo	13.264	12.858	12.494	11.162	11.911	10.326	11.247	11.593	10.281	11.495			116.631
3. Vendas Totais	111.439	83.978	100.923	100.297	102.003	103.684	103.966	105.806	83.391	88.799			984.286
3.1 Vendas Internas	109.044	83.978	99.127	98.447	94.765	103.684	101.466	99.878	83.391	88.799			962.579
3.2 Vendas Externas	2.395	0	1.796	1.850	7.238	0	2.500	5.928	0	0			21.707
4. Importação ⁽¹⁾	86.516	131.834	60.688	90.466	117.705	100.362	93.740	84.500	124.396	95.831			986.038
5. Consumo Aparente ⁽²⁾	212.155	235.983	178.610	203.662	222.861	215.254	215.429	198.534	227.147	197.603			2.107.238

(1) ALICEWEB - Total Brasil; (2) = Não considera estoques.

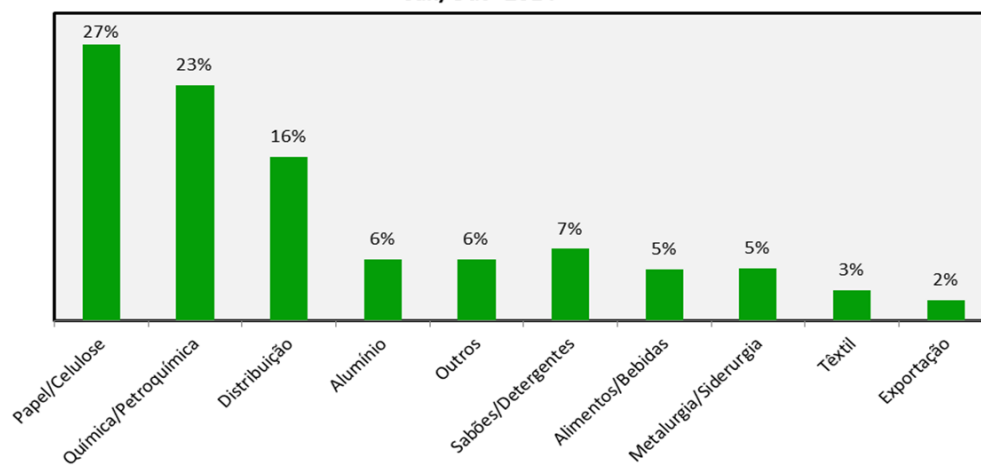


7. Soda Cáustica Líquida - Consumo Setorial da Produção Nacional

Onde não indicado os valores estão em TONELADAS

SODA CAÚSTICA	Janeiro/Outubro		Variação %	Estrutura
	2013	2014	2014/2013	2014
USO CATIVO	126.191	116.631	(7,6)	10,6
HIPOCLORITO DE SÓDIO	74.272	72.532	(2,3)	6,6
ÓXIDO DE PROPENO	4.061	2.868	(29,4)	0,3
PAPEL/CELULOSE	11.163	5.654	(49,4)	0,5
SALMOURA	17.642	16.593	(5,9)	1,5
CONTROLE POLUIÇÃO/PERDAS	19.053	18.984	(0,4)	1,7
VENDAS TOTAIS	1.006.258	984.286	(2,2)	89,4
MINERAIS NÃO-METÁLICOS	25.911	20.222	(22,0)	1,8
METALURGIA/SIDERURGIA	62.066	56.403	(9,1)	5,1
ALUMÍNIO	94.629	61.486	(35,0)	5,6
PAPEL/CELULOSE	276.220	280.902	1,7	25,5
QUÍMICA/PETROQUÍMICA	169.760	166.592	(1,9)	15,1
SABÕES/DETERGENTES	63.295	72.571	14,7	6,6
TÊXTIL	37.213	34.345	(7,7)	3,1
ALIMENTOS/BEBIDAS	70.154	54.157	(22,8)	4,9
TRATAMENTO DE ÁGUA	13.965	12.363	(11,5)	1,1
DISTRIBUIÇÃO	160.196	166.895	4,2	15,2
EXPORTAÇÃO	15.641	21.707	38,8	2,0
OUTROS	17.208	36.643	112,9	3,3
TOTAL (VENDAS + USO CATIVO)	1.132.449	1.100.917	(2,8)	100,0

Segmentação do Consumo da produção Nacional de soda cáustica
Jan/Out - 2014



8. Soda Cáustica Líquida - Consumo Interno

CONSUMO SETORIAL DA PRODUÇÃO NACIONAL	2014												Janeiro-Outubro		Variação %
	JAN	FEV	MAR	ABR	MAIO	JUN	JUL	AGO	SET	OUT	NOV	DEZ	2014	2013	
USO CATIVO	13.264	12.858	12.494	11.162	11.911	10.326	11.247	11.593	10281	11.495			116.631	126.191	(7,6)
HIPOCLORITO DE SÓDIO	7.775	7.296	7.866	7.015	7.682	6.718	7.020	7.168	6.347	7.645			72.532	74.272	(2,3)
ÓXIDO DE PROPENO	363	252	239	786	211	261	187	137	205	227			2.868	4.061	(29,4)
PAPEL/CELULOSE	1.063	742	789	339	272	184	364	532	558	811			5.654	11.163	(49,4)
SALMOURA	2.005	1.525	1.488	1.459	1.642	1.541	1.668	1.727	1.884	1.654			16.593	17.642	(5,9)
CONTROLE POLUIÇÃO/PERDAS	2.058	3.043	2.112	1.563	2.104	1.622	2.008	2.029	1.287	1.158			18.984	19.053	(0,4)
VENDAS TOTAIS	111.439	83.978	100.923	100.297	102.003	103.684	103.966	105.806	83.391	88.799			984.286	1.006.258	(2,2)
MINERAIS NÃO-METÁLICOS	3.161	2.353	2.223	1.944	1.726	1.861	1.842	1.913	1.511	1.688			20.222	25.911	(22,0)
METALURGIA/SIDERURGIA	6.230	4.583	5.900	5.696	5.546	6.102	5.851	6.173	5.054	5.268			56.403	62.066	(9,1)
ALUMÍNIO	11.290	9.422	8.805	7.554	4.855	5.504	4.830	2.094	3.431	3.701			61.486	94.629	(35,0)
PAPEL/CELULOSE	32.349	22.843	28.063	30.957	28.078	31.982	29.284	29.199	22.271	25.876			280.902	276.220	1,7
QUÍMICA/PETROQUÍMICA	18.645	14.939	15.334	17.146	17.446	16.389	18.649	17.602	15.421	15.021			166.592	169.760	(1,9)
SABÕES/DETERGENTES	7.329	5.780	7.099	6.549	6.889	7.724	7.840	8.213	6.775	8.373			72.571	63.295	14,7
TÊXTIL	3.987	3.181	3.931	3.144	3.276	4.102	3.572	4.162	2.257	2.733			34.345	37.213	(7,7)
ALIMENTOS/BEBIDAS	5.390	3.556	5.054	5.040	5.653	5.397	6.698	5.898	5.559	5.912			54.157	70.154	(22,8)
TRATAMENTO DE ÁGUA	1.668	1.355	1.436	1.316	1.321	1.480	1.360	1.392	373	662			12.363	13.965	(11,5)
DISTRIBUIÇÃO	17.213	13.333	18.331	16.300	16.884	19.782	17.919	19.604	13.171	14.358			166.895	160.196	4,2
EXPORTAÇÃO	2.395	0	1.796	1.850	7.238	0	2.500	5.928	0	0			21.707	15.641	38,8
OUTROS	1.782	2.633	2.951	2.801	3.091	3.361	3.621	3.628	7.568	5.207			36.643	17.208	112,9
TOTAL (VENDAS + USO CATIVO)	124.703	96.836	113.417	111.459	113.914	114.010	115.213	117.399	93.672	100.294			1.100.917	1.132.449	(2,8)

IMPORTAÇÃO (¹) POR PORTO	2014												2014		2013		Variação %
	JAN	FEV	MAR	ABR	MAIO	JUN	JUL	AGO	SET	OUT	NOV	DEZ	Jan-Out	Jan-Out			
MUNGUBA / BARCARENA - PA	40.361	61.563	20.683	60.373	82.460	63.164	40.434	44.425	68.095	40.981			522.539	392.703	-		
TOTAL PARA	40.361	61.563	20.683	60.373	82.460	63.164	40.434	44.425	68.095	40.981			522.539	392.703	33,1		
SANTANA AP	0	0	0	0	4.078	0	0	0	0	0			4.078	4.563	(10,6)		
TOTAL AMAPÁ	0	0	0	0	4.078	0	0	0	0	0			4.078	4.563	(10,6)		
SÃO LUIS - MA	21.163	35.747	24.765	15.011	21.288	30.229	28.188	27.069	46.640	23.177			273.277	250.634	9,0		
TOTAL MARANHÃO	21.163	35.747	24.765	15.011	21.288	30.229	28.188	27.069	46.640	23.177			273.277	250.634	9,0		
ARATU - BA	2.088	4.314	415	0	596	1.903	0	2.612	0	2.500			14.428	17.654	(18,3)		
TOTAL BAHIA	2.088	4.314	415	0	596	1.903	0	2.612	0	2.500			14.428	17.654	(18,3)		
SANTOS - SP	16.766	20.848	14.826	15.082	9.282	5.066	25.118	10.394	9.661	25.360			152.403	165.509	(7,9)		
TOTAL SÃO PAULO	16.766	20.848	14.826	15.082	9.282	5.066	25.118	10.394	9.661	25.360			152.403	165.509	(7,9)		
IMBITUBA - SC	0	0	0	0	0	0	0	0	0	0			0	5.003	-		
TOTAL SANTA CATARINA	0	0	0	0	0	0	0	0	0	0			0	5.003	-		
RECIFE SUAPE	0	0	0	0	0	0	0	0	0	0			0	3.193	-		
TOTAL PERNAMBUCO	0	0	0	0	0	0	0	0	0	0			0	3.193	-		
PARANAGUÁ - PR	6.138	0	0	0	0	0	0	0	0	3.814			9.952	16.494	(39,7)		
TOTAL PARANÁ	6.138	0	0	0	0	0	0	0	0	3.814			9.952	16.494	(39,7)		
MACEIÓ - AL	0	9.362	0	0	0	0	0	0	0	0			9.362	21.302	(56,1)		
TOTAL MACEIÓ	0	9.362	0	0	0	0	0	0	0	0			9.362	21.302	(56,1)		
TOTAL IMPORTADO	86.516	131.834	60.689	90.466	117.704	100.362	93.740	84.500	124.396	95.832			986.039	877.055	12,4		

TOTAL CONSUMO INTERNO	211.219	228.670	174.106	201.925	231.618	214.372	208.953	201.899	218.068	196.126			2.086.956	2.009.504	3,9
------------------------------	----------------	----------------	----------------	----------------	----------------	----------------	----------------	----------------	----------------	----------------	--	--	------------------	------------------	------------

(¹) Fonte: <http://aliceweb.mdic.gov.br>

9. Soda Cáustica em Escamas - Indicadores Acumulado

INDICADORES	Janeiro/Outubro		Variação (%)
SODA EM ESCAMAS	2013	2014	2014/2013
1. Produção	39.067	28.646	(26,7)
2. Importação	38.796	19.681	(49,3)

(*) Importações - fonte Sistema Alice

10. Ácido Clorídrico - Indicadores Acumulado

Onde não indicado os valores estão em TONELADAS

INDICADORES	Janeiro/Outubro		Variação (%)
ÁCIDO CLORÍDRICO	2013	2014	2014/2013
1. Produção	248.372	229.152	(7,7)
2. Uso Cativo	57.557	51.719	(10,1)
3. Vendas Totais	188.369	177.370	(5,8)

CONSUMO SETORIAL	Janeiro/Outubro		Variação (%)
ÁCIDO CLORÍDRICO	2013	2014	2014/2013
METALURGIA/SIDERURGIA	24.160	22.735	(5,9)
PAPEL/CELULOSE	4.821	4.673	(3,1)
QUÍMICA/PETROQUÍMICA	81.904	78.427	(4,2)
SABÕES/DETERGENTES	471	444	(5,7)
TÊXTIL	329	261	(20,7)
ALIMENTOS	29.572	24.532	(17,0)
TRATAMENTO DE ÁGUA	1.180	2.185	85,2
DISTRIBUIÇÃO	44.130	41.744	(5,4)
OUTROS	1.802	2.369	31,5
TOTAL	188.369	177.370	(5,8)

11. Hipoclorito de Sódio - Indicadores Acumulado

INDICADORES	Janeiro/Outubro		Variação (%)
HIPOCLORITO DE SÓDIO	2013	2014	2014/2013
1. Produção	61.701	62.030	0,5
2. Uso Cativo	780	643	(17,6)
3. Vendas Totais	61.009	61.547	0,9

CONSUMO SETORIAL	Janeiro/Outubro		Variação (%)
HIPOCLORITO DE SÓDIO	2013	2014	2014/2013
METALURGIA/SIDERURGIA	635	843	32,7
PAPEL/CELULOSE	2.321	2.796	20,5
QUÍMICA/PETROQUÍMICA	17.175	18.334	6,7
SABÕES/DETERGENTES	7.261	7.264	0,0
TÊXTIL	416	472	13,5
ALIMENTOS	1.414	1.372	(3,0)
TRATAMENTO DE ÁGUA	3.101	4.078	31,5
DISTRIBUIÇÃO	28.651	26.338	(8,1)
OUTROS	35	51	45,7
TOTAL	61.009	61.547	0,9

12. Comércio Exterior - Importação

PRODUTO: "SODA CAUSTICA, EM SOLUÇÃO AQUOSA"

ITEM TARIFÁRIO: 2815.12.00

IMPORTAÇÃO

País / Mês	2014												TONELADAS (ajustado)	
	JAN	FEV	MAR	ABR	MAIO	JUN	JUL	AGO	SET	OUT	NOV	DEZ	ACUM	Share
ALEMANHA	4	0	2	1	3	3	0	3	4	0			20	0,0%
ARABIA SAUDITA	0	0	2.505	0	0	0	0	0	0	1.560			4.065	0,4%
ARGENTINA	3.044	0	5.118	2.682	2.023	2.733	10.255	1.599	0	8.168			35.622	3,6%
ESTADOS UNIDOS	75.839	129.525	48.833	86.218	111.601	95.316	78.380	80.394	122.892	84.103			913.101	92,6%
MÉXICO	0	0	0	0	4.078	0	0	0	0	0			4.078	0,4%
PERU	7.629	2.309	4.230	1.565	0	2.310	5.105	2.504	1.500	2.000			29.152	3,0%
TOTAL EFETIVAS	86.516	131.834	60.688	90.466	117.705	100.362	93.740	84.500	124.396	95.831			986.038	100%
Valor FOB (US\$ 10³)	25.305	34.712	15.984	24.524	30.073	26.413	25.539	23.762	33.881	25.954			266.146	
Preço Médio (US\$/t)	292	263	263	271	255	263	272	281	272	271			270	

PRODUTO: SODA CAUSTICA SÓLIDA

ITEM TARIFÁRIO: 2815.11.00

IMPORTAÇÃO

País / Mês	2014												TONELADAS	
	JAN	FEV	MAR	ABR	MAIO	JUN	JUL	AGO	SET	OUT	NOV	DEZ	ACUM	Share
ALEMANHA	2	5	4	6	3	2	3	0	7	1			33	0,2%
ARGENTINA	155	405	405	0	405	450	42	0	203	1.235			3.300	16,8%
CHINA	1.695	665	576	650	1.003	734	1.024	839	1.002	1.890			10.078	51,2%
FRANÇA	74	1	5	0	0	0	0	0	0	3			83	0,4%
HONG KONG	0	0	0	0	0	0	25	0	0	25			50	0,3%
EUA	0	0	0	0	0	0	0	9	0	0			9	0,0%
PAÍSES BAIXOS	0	0	0	0	0	0	0	0	0	48			48	0,2%
PERU	0	0	27	486	838	0	0	0	108	0			1.459	7,4%
POLÓNIA	600	672	648	288	96	384	768	0	360	360			4.176	21,2%
RUSSIA	0	0	0	72	0	0	72	0	0	264			408	2,1%
SUÉCIA	0	0	15	0	10	0	0	0	12	0			37	0,2%
TOTAL EFETIVAS	2.526	1.748	1.680	1.502	2.355	1.570	1.934	848	1.692	3.826			19.681	100,0%
Valor FOB (US\$ 10³)	1.223	886	898	814	1.192	771	987	404	903	1.800			9.877	
Preço Médio (US\$/t)	484	507	535	542	506	491	510	476	534	470			502	

PRODUTO: CLORO

ITEM TARIFÁRIO: 2801.10.00

IMPORTAÇÃO

País / Mês	2014												TONELADAS	
	JAN	FEV	MAR	ABR	MAIO	JUN	JUL	AGO	SET	OUT	NOV	DEZ	ACUM	Share
ARGENTINA	0	0	0	0	0	0	131	88	66	18			303	5,2%
COLÔMBIA	0	63	64	65	0	62	63	63	0	0			380	6,5%
PARAGUAI	0	0	88	44	44	22	22	44	66	88			418	7,1%
PERU	120	0	0	120	0	0	0	60	0	60			360	6,1%
URUGUAI	525	575	604	602	648	552	174	112	232	388			4.412	75,1%
TOTAL EFETIVAS	645	638	756	831	692	636	390	367	364	554			5.873	100%
Valor FOB (US\$ 10³)	114	87	113	206	79	92	68	92	88	155			1.093	
Preço Médio (US\$/t)	176	136	150	248	115	145	174	250	240	280			186	

13. Comércio Exterior - Exportação

PRODUTO: "SODA CAUSTICA, EM SOLUÇÃO AQUOSA"
ITEM TARIFÁRIO: 2815.12.00
EXPORTAÇÃO

País / Mês	2014												TONELADAS (ajustado)	
	JAN	FEV	MAR	ABR	MAIO	JUN	JUL	AGO	SET	OUT	NOV	DEZ	ACUM	Share
ARGENTINA	2.395	0	1.796	1.842	1.066	0	1.301	1.201	1.400	0			11.001	47,5%
EUA	0	0	0	0	0	6.178	0	5.995	0	0			12.173	52,5%
TOTAL EFETIVAS	2.395	0	1.796	1.842	1.066	6.178	1.301	7.196	1.400	0			23.174	100%
Valor FOB (US\$ 10 ³)	1.045	0	710	773	202	1.853	509	2.248	498	0			7.837	
Preço Médio (US\$/t)	436	0	395	420	189	300	391	312	355	0			338	

PRODUTO: DCE - Dicloroetano
ITEM TARIFÁRIO: 29.03.15.00
EXPORTAÇÃO

País / Mês	2014												TONELADAS	
	JAN	FEV	MAR	ABR	MAIO	JUN	JUL	AGO	SET	OUT	NOV	DEZ	ACUM	Share
CHINA	0	8.167	0	0	0	0	0	0	0	0			8.167	100,0%
TOTAL EFETIVAS	0	8.167	0	0	0	0	0	0	0	0			8.167	100%
Valor FOB (US\$ 10 ³)	0	2.679	0	0	0	0	0	0	0	0			2.679	
Preço Médio (US\$/t)	0	328	0	0	0	0	0	0	0	0			328	