



**IX Encontro**  
de Distribuidores de  
Cloro-Álcalis e seus Derivados



**XVII** Encontro de  
**Transporte**  
de Cloro-Álcalis  
e seus derivados

12 de novembro de 2014  
Hotel Hilton – São Paulo – SP

**Comissão de Manuseio e  
Transporte CMT Abiclor**

# A indústria de cloro-álcalis no Brasil

## Localização das fábricas no Brasil



# ABICLOR

## Comissão de Manuseio e Transporte – CMT ABICLOR



### ✓ CMT Abiclor:

- ✓ 19 empresas associadas
- ✓ 25 Membros
- ✓ Coordenador: Edgard Powell (SASIL)
- ✓ Vice-Coordenador: Wilton Nascimento (CANEXUS)
- ✓ Reuniões bimestrais

### ✓ Atividades desenvolvidas permanentemente pela CMT Abiclor:

Segurança:	Interação com:	Responsabilidade Social:
<ul style="list-style-type: none"><li>• Distribuição;</li><li>• Transporte e;</li><li>• Manuseio.</li></ul>	<ul style="list-style-type: none"><li>• Colaboradores;</li><li>• comunidades onde atuamos;</li><li>• Formadores de opinião;</li><li>• Órgãos públicos;</li><li>• Entidades de classe; e</li><li>• Cadeia produtiva.</li></ul>	<ul style="list-style-type: none"><li>• Programas educativos;</li><li>• Indicadores de desempenho; e</li><li>• Encontros anuais.</li></ul>

# Atividades Desenvolvidas pela CMT ABICLOR

**Revisão da Norma ABNT NBR 13295 – Cloro Líquido – Distribuição, manuseio e transporte a granel e em cilindros.**

**Elaboração da Norma ABNT 16310 - Expedição, transporte rodoviário e recebimento de hidróxido de sódio (soda cáustica) em solução a granel.**

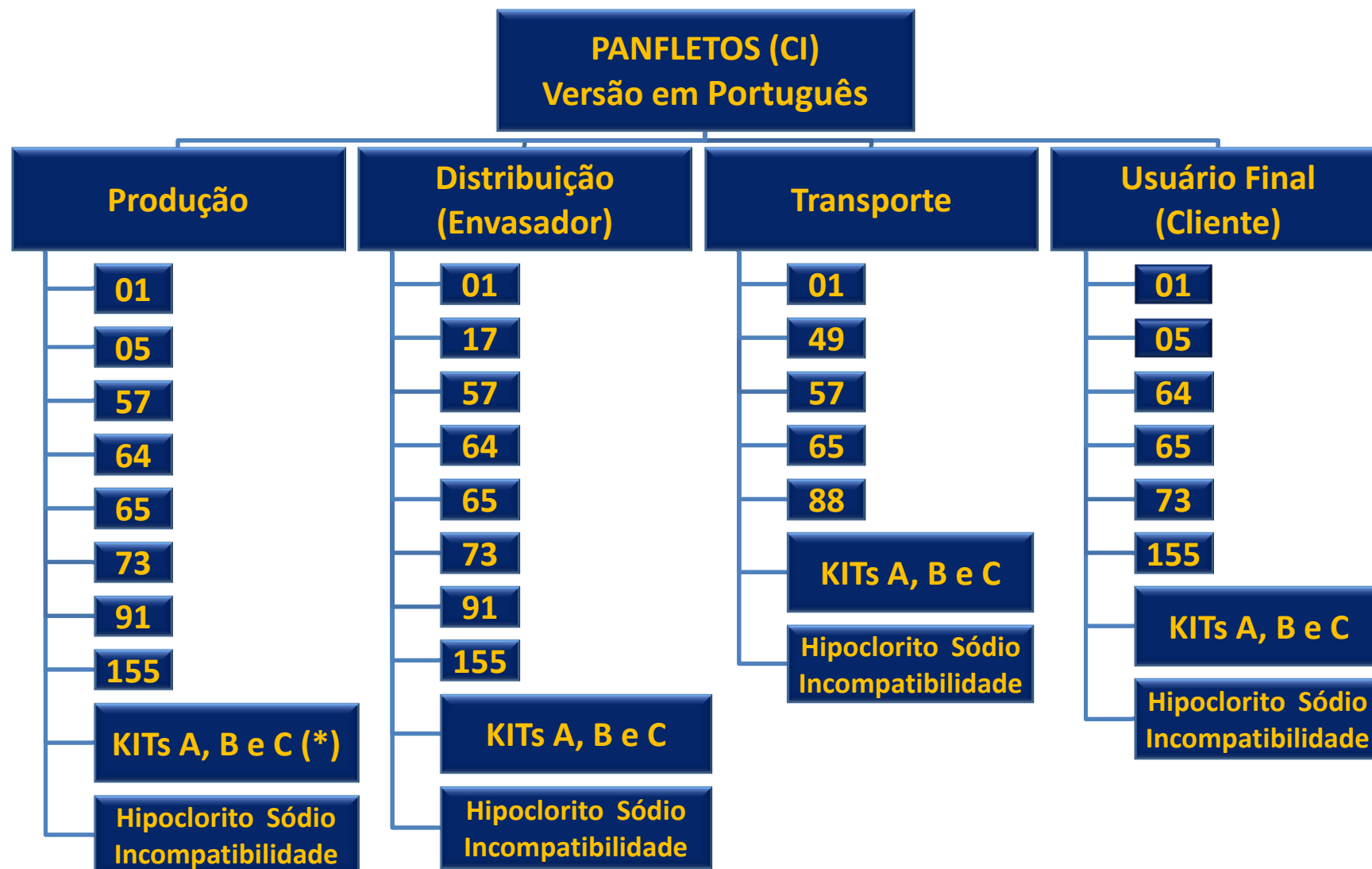
**Pesquisa de Motoristas: 5 Edições (1997, 2001, 2004, 2007 e 2011).**

**Tradução para o português e espanhol dos principais panfletos do Chlorine Institute.**

**Representação em diversas entidades e órgãos governamentais.**

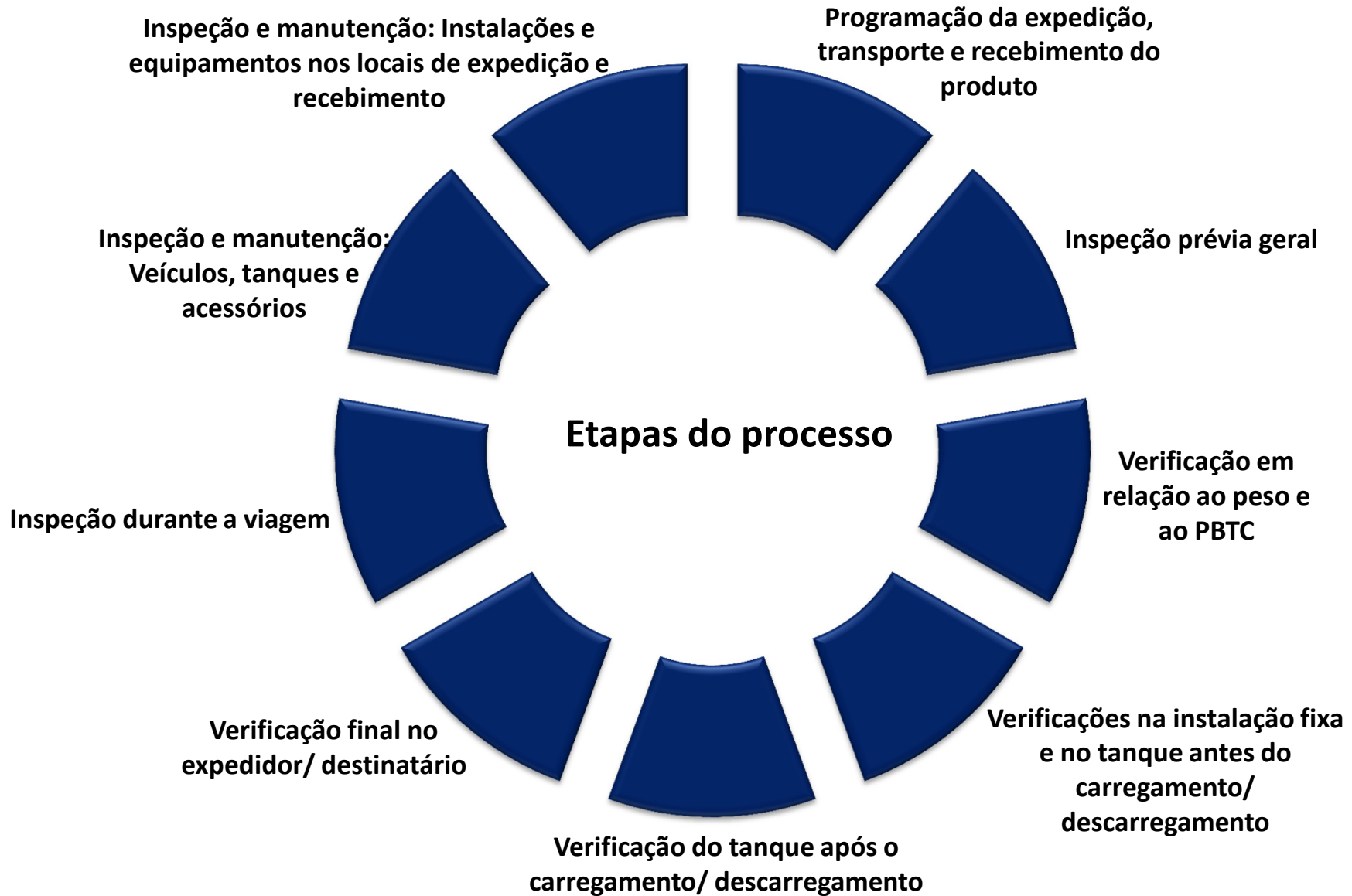
**Reuniões Bimestrais: Boas Práticas e Análise de Acidentes.**

# Panfletos do Chlorine Institute (CI) disponibilizados para ABICLOR e CLOROSUR



(\*) Produtor que carrega e descarrega tanques e cilindros de cloro.

# Norma ABNT 16310 - Expedição, transporte rodoviário e recebimento de hidróxido de sódio (soda cáustica) em solução a granel

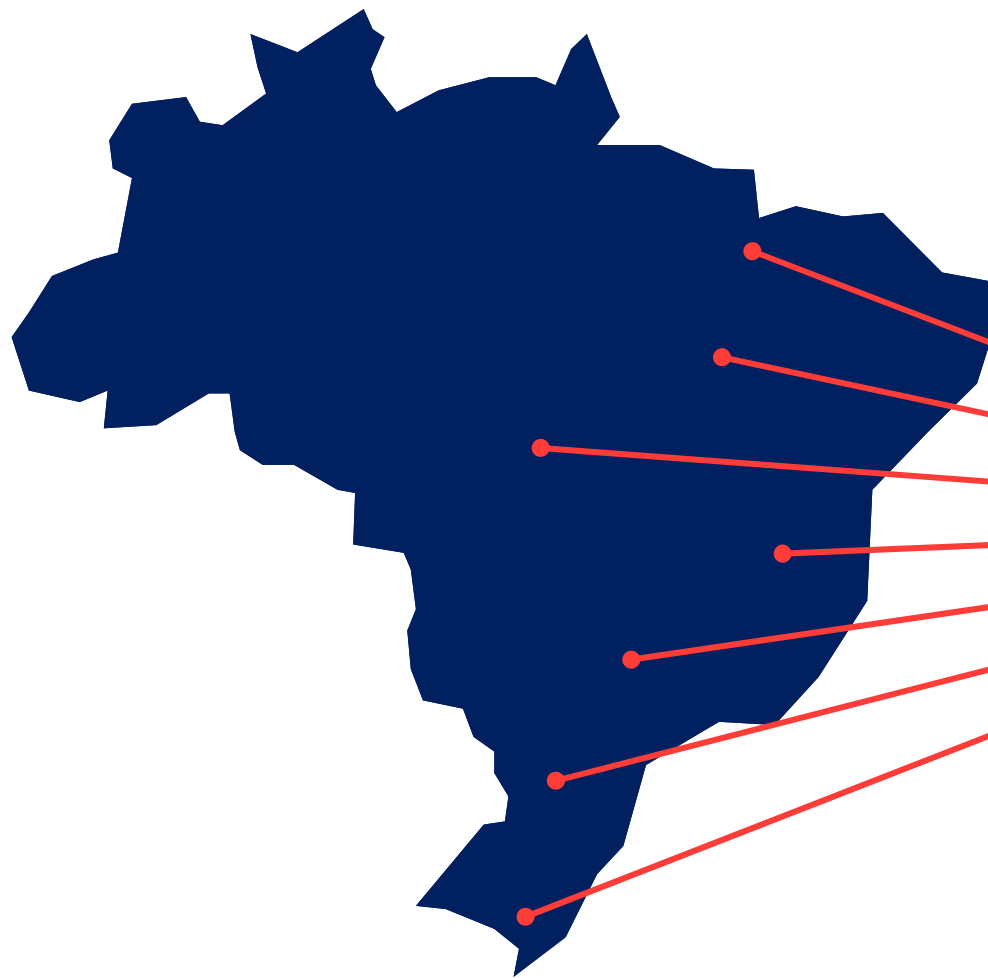


# Treinamentos executados pelas associadas da ABICLOR

Treinamentos Realizados								
	Cloro				Outros Produtos			
	2011	2012	2013	1º Sem. 2014	2011	2012	2013	1º Sem. 2014
<b>Motoristas treinados</b>	<b>74</b>	<b>191</b>	<b>118</b>	<b>151</b>	<b>78</b>	<b>121</b>	<b>137</b>	<b>125</b>
<b>Funcionários treinados nas ETAs</b>	<b>354</b>	<b>785</b>	<b>2.077</b>	<b>400</b>	<b>0</b>	<b>0</b>	<b>0</b>	<b>0</b>
<b>Outros profissionais</b>	<b>77</b>	<b>291</b>	<b>301</b>	<b>76</b>	<b>31</b>	<b>246</b>	<b>113</b>	<b>72</b>
<b>Total de pessoas treinadas</b>	<b>505</b>	<b>1.267</b>	<b>2.496</b>	<b>627</b>	<b>109</b>	<b>367</b>	<b>250</b>	<b>197</b>



# PAM ABICLOR – Plano de Auxílio Mútuo



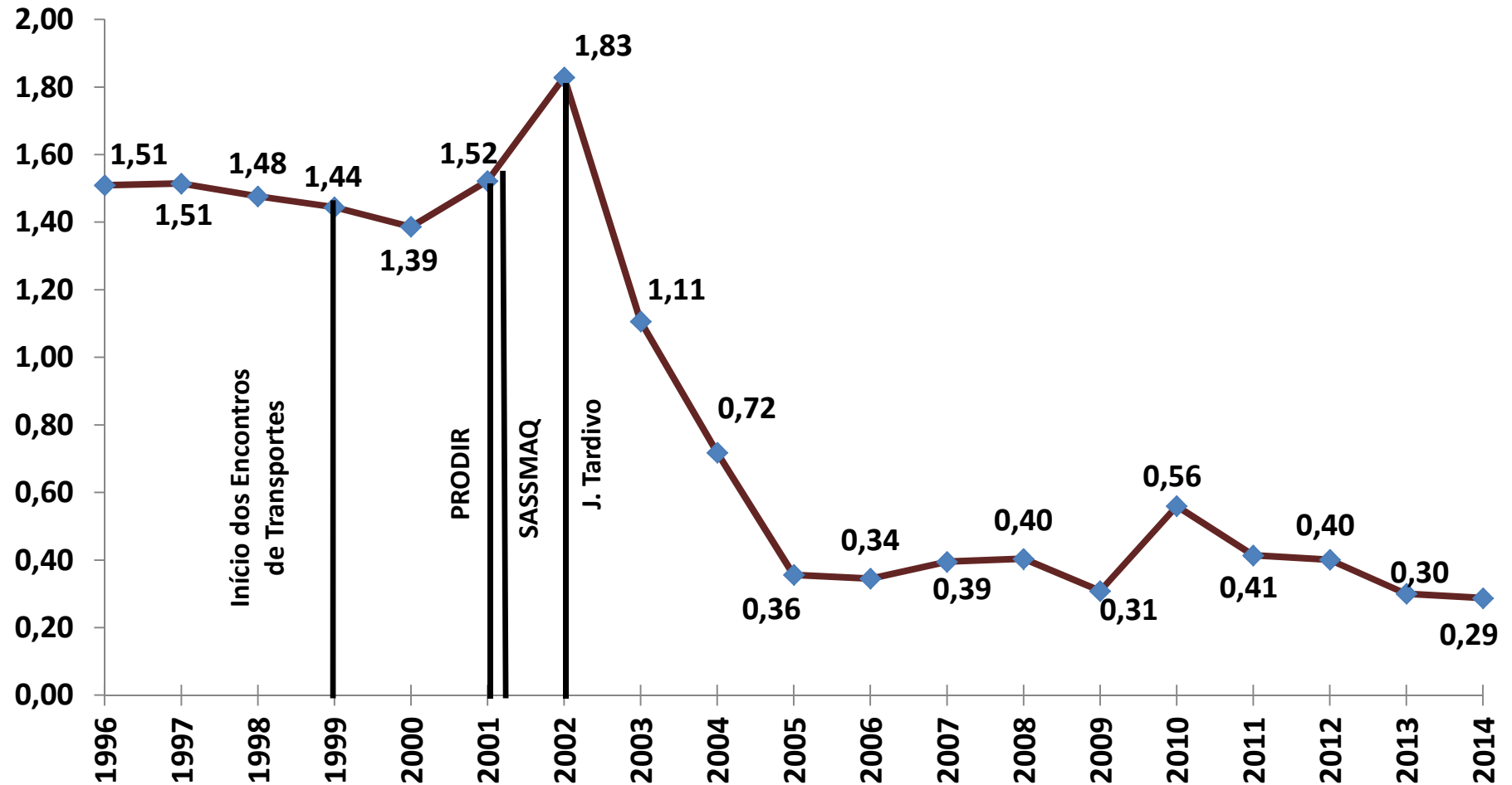
- ABICLOR
- BAYER
- BERACA
- BRASKEM
- CANEXUS
- DOW BRASIL
- HIDROMAR
- PAN-AMERICANA
- PQA
- PRODUQUÍMICA
- SASIL
- SOLVAY INDUPA
- UNIPAR CARBOCLORO



# Indicadores



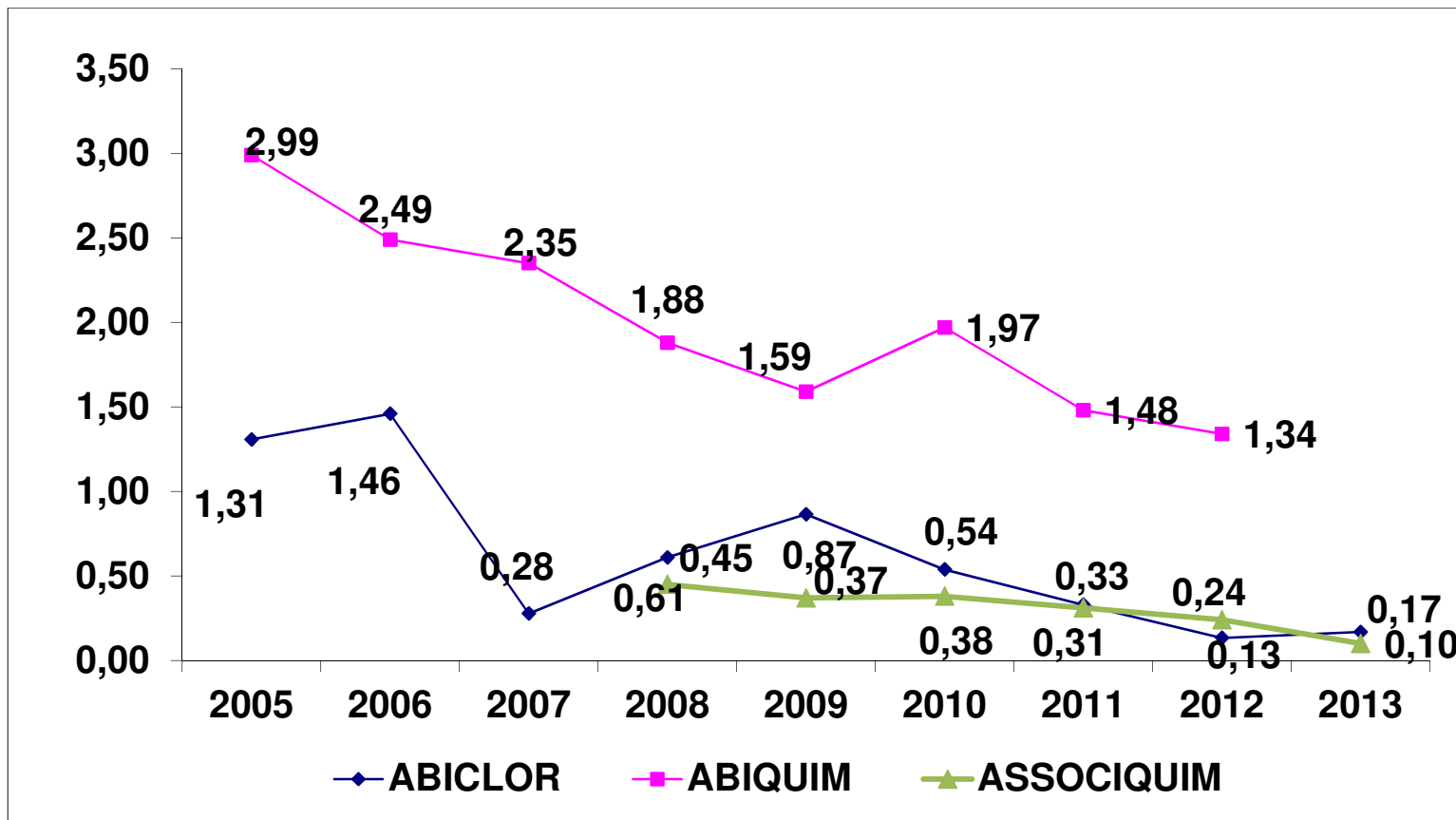
## Rejeições por total de inspeções



# Indicadores



## Frequência de acidentes por 10.000 viagens Modal Rodoviário



# Transporte de produtos perigosos

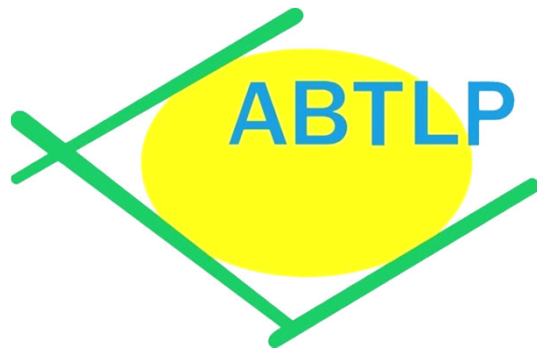
## Acidentes no transporte, a busca pelo indicador zero:



Abiclor



ABIQUIM  
QUÍMICA PRESENTE NA CONSTRUÇÃO DO FUTURO.



ABTLP



CETESB



Associquim  
Sincoquim



***OBRIGADO!***